



# LE COATING STARCOVER

## Une combinaison de 4 éléments

La gamme maïs Limagrain 2018 s'articule autour de quatre hybrides de référence. Limagrain innove également en traitement de semences et lance le STARCOVER en 2018.

A. Thomas, responsable commercial Limagrain

### QUATRE HYBRIDES DE RÉFÉRENCE

La gamme maïs Limagrain 2018 s'articule autour de quatre hybrides de référence dans chaque groupe de précocité, aussi bien en maïs ensilage qu'en grain.

1. LG31218: maïs ensilage très précoce, FAO 200. Il se caractérise par une valeur alimentaire exceptionnelle, issue d'une concentration en amidon très élevée doublée d'une digestibilité tige/feuilles maximale. Lg 31218 offre une très grande sécurité de culture et reproduit ses performances année après année. Il peut être semé du début à la fin de la campagne et s'adapte à toutes les conditions pédo-climatiques grâce à son excellente croissance juvénile. Il intéressera tous les éleveurs qui sont à la recherche d'une concentration énergétique VEM / Kg MS supérieure.
2. LG 31233 : maïs ensilage précoce, FAO 210. Nouvel hybride introduit en 2017 qui combine à la perfection potentiel de rendement / ha élevé et valeur alimentaire. Il est adapté à toutes les rations maïs plus particulièrement aux rations riches en amidon et permettra d'éviter les risques d'acidose. Sa tenue de tige est excellente ce qui lui a permis de ne pas être impacté par les coups de vent de l'automne 2017. Sa fin de cycle est très propre et il peut rester au champ sans risque de fusariose. Le fourrage récolté conserve sa grande qualité.
3. LG 31237 : maïs ensilage précoce, FAO 220. Cette nouvelle variété se démarque tout au long de son cycle végétatif. Cela commence par une vigueur de départ hors du commun. Ensuite, la production Kg MS et KVEM / ha se situe à un niveau très élevé. Sa valeur alimentaire confirmera toute sa qualité et enfin sa grande sécurité de culture permettra une récolte aisée. Il offre également un look très flatteur, associant une grande taille à des épis réguliers, développés et toujours bien fécondés.
4. LG 30258 : hybride mixte ensilage/ grain, FAO 230. Il s'agit de la GRANDE REVELATION des essais ensilage et grain de 2017. Il cartonne partout ! LG 30258 apportera aux maïsiculteurs du rendement en grain (N°1 avec 113,9 % des témoins), en ensilage (N°2 avec 107,8 % des témoins), de la valeur alimentaire (digestibilité de 101,2 % ; amidon : 36,9 % ; VEM : 964 VEM / KG MS) et un excellent profil agronomique ( 3 % de charbon pour 8,4 % chez les témoins) ; absence totale de fusariose ( 0 %). Son look flatteur convaincra les derniers septiques : grande taille, épis très développés, très bien fécondés, bas sur tige, excellent stay green qui le garde vert jusqu'en fin de cycle.

### INNOVATION : LE STARCOVER

Limagrain innove également en traitement de semences et lance le

STARCOVER en 2018.

Ce nouveau produit sera disponible pour les quatre hybrides décrits ci-dessus.

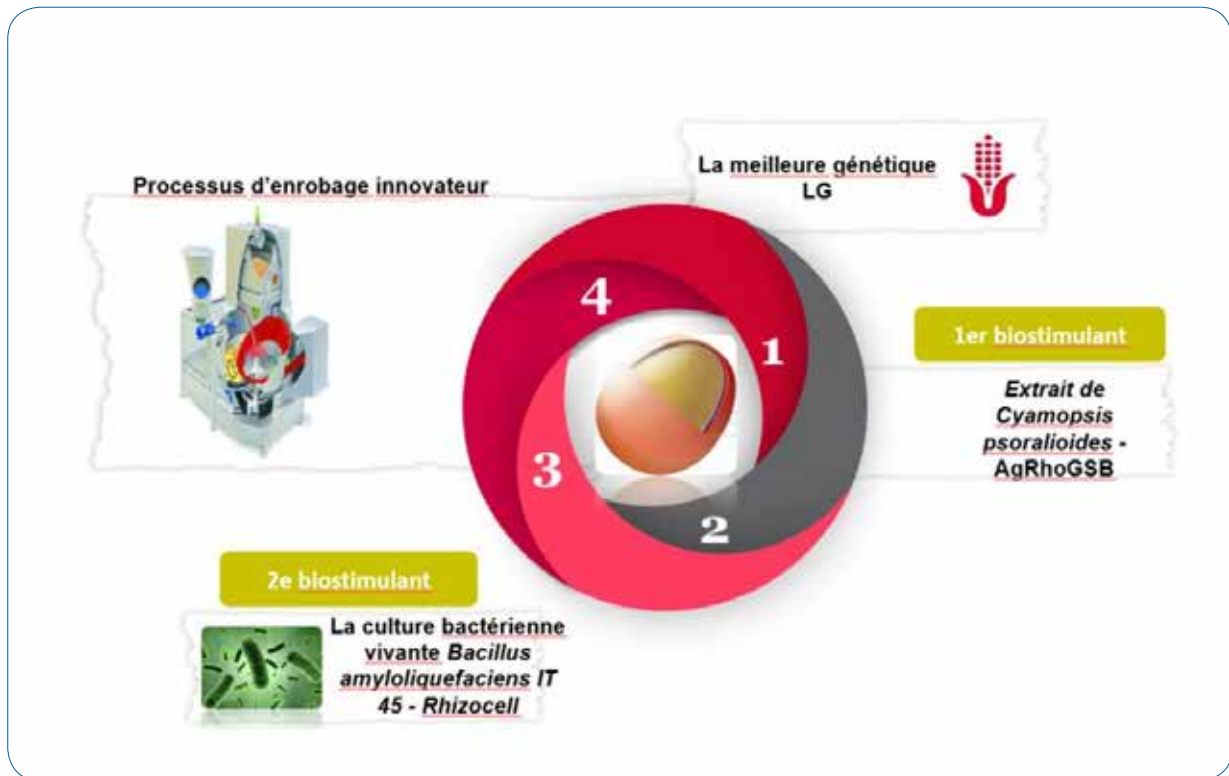
STARCOVER comprend deux éléments essentiels :

- un biopolymère d'origine végétale qui va booster la production de racines et les rendre plus efficaces tout au long de la croissance de la plante ;
- une bactérie (*Bacillus amyloliquefaciens*) qui vie en symbiose avec les racines. Cette bactérie va produire des phytohormones qui vont stimuler la croissance et le développement des racines et également une enzyme phytase que va permettre de solubiliser les phosphates du sol.

Des essais effectués en grande parcelles en Belgique et aux Pays-Bas par divers organismes officiels aboutissent tous aux mêmes conclusions :

- une croissance plus rapide au départ, des plantes plus lourdes, plus grandes par rapport à la même variété non traitée ;
- des concentrations en phosphore dans les plantes nettement supérieures (+ 37 %) ;
- plus de rendement en fin de saison, en moyenne autour de 5 % ;
- une meilleure valeur alimentaire, en moyenne + 20 VEM supplémentaires /Kg MS.

Le coating STARCOVER est une combinaison de 4 éléments



**LG**

**LG Animal Nutrition**

**LG 31.233**

**DES CONCENTRÉS SUR TIGE!**

- Précocité : FAO 210
- Excellente tolérance à la fusariose
- Très bonne résistance à la verse
- Rendement VEM : 101,9%\*

\*Varmabel 2017, réseau de base, variétés très précoces

[www.lgseeds.be](http://www.lgseeds.be)

Limagrain