

Mit nicht weniger als 8 Kühen im Top 100 V€G der genetischen Zuchtwertschätzung von Dezember 2010 positioniert sich die Minières-Zucht erneut als eine der best indexierten Herden Walloniens. Dieses gute Abschneiden resultiert aus den genetischen Entscheidungen auf der Basis des Gesamtzuchtwertes, ein Kriterium das die Züchter als den besten Garant zum Erreichen der hohen Leistungen ihrer Kühe bezeichnen.

L. S.

fürchtungen und so finden wir 36 Goldwyn- und 47 Shottletöchter in der Herde. Allerdings achten wir darauf nie mehr als 10 Trächtigkeiten vom ein und demselben Bullen in der Herde zu haben. Unsere Färsen werden alle mit Sperma von Bullen mit dem Merkmal der Leichtkalbigkeit besamt. Bullkälber aus Embryonen oder aus den besten indexierten Kühen werden vor dem Alter von 12 Monaten für die Weiterzucht verkauft."

"Der wallonische Globalindex (V€G) wirkt ausgleichend auf die Produktion (mit Schwerpunkt auf die

# Die Minières-Zucht

## 8 Kühe im Top 100 V€G-Holstein



*Shoremar Alys Goldwyn (Bild Rinder 2007), eine der 17 Kühe der Herde im Top 200. Ihre Mutter (Shoremar Alys Lee) wurde SG89 eingestuft.*

### Genetik von internationalem Ruf

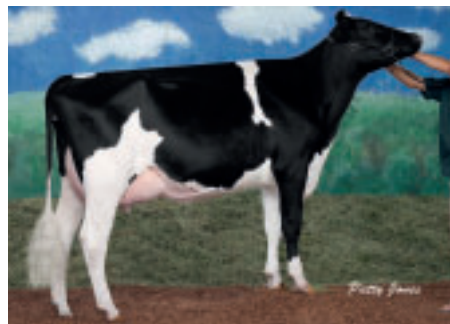
Ansässig in Morialmé, in der Provinz Namür, wird die Minières-Zucht von Luc Meunier, Isabelle Moreau und ihrem Sohn Sylvain geleitet. Es handelt sich zweifelsohne um eine der wallonischen Zuchten mit der Genetik aus sehr vielen renommierten Kuhfamilien, die mittels Embryonenübertragung eingeführt und weiter entwickelt worden sind. So findet man hier Nachkommen von Comestar Laurie Sheik (14), Shoremar S. Alicia (24), Acme Star Lily (4), Lylehaven Lila Z (4), Vandyk Integrity Paradise (1) und von Comestar Arlène Charles (2). Die zuerst eingeführte Genetik der Familien von Laurie Sheik und von Shoremar S. Alicia sind zum heutigen Zeitpunkt die am meisten Vertretenen in der Herde.

Weitere Kuhlinien sind erst in letzter Zeit in die Herde eingebracht worden, wie zum Beispiel die beständigsten Trächtigkeiten durch Million aus M'Toto Char-

treuse, eine Vollschwester von Shottle. Weitere Trächtigkeiten durch Savard bei einer Red Advent aus einer Schwester von Talent über Outside, eine Verwandte der berühmten Lavender Ruby Redrose, die wiederum zurückgeht auf die nicht weniger renommierte Blackrose.

### Die Auswahl der Bullen

Isabelle, die Managerin für die Selektion innerhalb des Betriebs, erklärt: "Vor allem sind wir Milcherzeuger und unsere genetische Auswahl berücksichtigt alle Kriterien die mit der Rentabilität der Milchproduktion zu tun haben, wie die Zuchtwerte und hier ganz besonders der globale Zuchtindex. Unsere Bullenauswahl konzentriert sich hauptsächlich auf die Top 15 der nordamerikanischen und kanadischen Indexe, und in diesem Top 15 kommen nur die Bullen in Frage mit einer sehr hohen Bewertung im Körperbau und frei von größeren Schwächen. Beim intensiven Gebrauch dieser Bullen hegen wir keinerlei Be-



*Comestar Lilac Goldwyn (9.IPV), die Mutter von Comestar Lilac Arraid, die zur jungen Generation gehört.*



*Shoremar S Alicia (EX95 USA) hat 24 Nachkommene in der Herde*

Inhaltstoffe), die Morphologie und die Funktionalität, was zur bestmöglichen Anpassung an die wallonischen Zuchtbedingungen führt" kommentiert Isabelle weiter. "Er erlaubt uns die Bullen der verschiedenen Länder auf einer einheitlichen Basis zu vergleichen. Der V€G erlaubt uns die Position unserer Kühe im Vergleich zur wallonischen Population genau zu erkennen. Der Wert des Index an sich ist nicht so wichtig, da dieser nicht immer konstant ist. Er wechselt je nach den Angaben (z.B. durch die Einführung neuer Merkmale) oder wenn das Schema der Analysen ändert. Wichtig ist die Klassierung des betreffenden Tieres im Vergleich zu den anderen. Nach der Auswahl der besten Bullen und der Klassierung der Kühe nach dem Index verwenden wir die für ein Merkmal stark indexierten Bullen auf Kühe die bei diesem Merkmal eine Schwäche zeigen, zwecks Korrektur der Nachkommen. Nach jeder neuen Indexveröffentlichung setzen wir jeweils neue Bullen ein, denn somit nutzen wir die neuesten Fortschritte der Genetik, wie zum Beispiel in Bezug auf die somatischen Zellen und die Langlebigkeit. Im Jahre 2010 setzten

wir auf Shottle, Million, Bolton, Xacobeo, Super, Gérard, Duplex, Sanchez. Aktuell verwenden wir Jordan, Windbrook, Lauthority, Sid, Van Gogh...."

## Kühe der Top 200

"Die Kühe unserer Herde, die im wallonischen Top 100 vertreten sind, sind allemal Kühe ohne Probleme. Sie zeichnen sich aus durch Leistungen um die 10.000 kg, oder sogar 11.000 kg, mit hohen Inhaltsprozenten und mit sehr aktivem Verhalten. Ein Beispiel: Comestar Lausabelle Goldwyn des Minières produzierte in zweiter Laktation 13.023 kg Milch an 4,48% Fett- und 3,5% Eiweißgehalt, d.h. 1038 kg Inhaltstoffe in 390 Tagen. So wie Comestar Lautamie Titanic IPVG 2788, Comestar Lautamia Bolton IPVG 3231 und Comestar Lauthority IPVG 2394, die alle im kanadischen Top Index stehen, hat auch sie als Urgroßmutter Lausan Black. So ist man keineswegs erstaunt im wallonischen Top 200 4 Kühe von Laurie Sheik mit dem Nachnamen Comestar zu finden, nämlich Lausabelle Goldwyn, Laura Goldwyn, Lausabelle Gibson und Losabelle Goldwyn.

So auch Shoremar Alice Goldwyn des Minières, die auf Aitkenbrae Starbuk Ada zurückgeht, die wie der Bulle Atwood und seine Mutter Atlee einen starken Genotyp zeigen.

Im wallonischen Top 200 finden wir erneut Shoremar Alice Goldwyn, Shoremar Alys Goldwyn, Shoremar Alice Duplex, Shoremar Alice Lee. Shoremar Alice Goldwyn des Minières produzierte in erster Laktation 10.852 kg Milch an 3,83% Fett- und 3,34% Eiweißgehalt, d.h. 778 kg Inhaltstoffe in 365 Tagen. Shoremar Alice Duplex hat ebenfalls 11.700 kg Milch an 3,70% Fett- und 3,29% Eiweißgehalt produziert,

d.h. 820 kg Inhaltstoffe in 365 Tagen, ebenfalls in erster Laktation.

Eine noch nicht im Kuhindex klassierte junge Erstlingskuh aus dieser Familie, die Shoremar Alicia Goldwyn, ist mit 87 Punkten benotet worden und sie wird 11.650 kg Milch und 800 kg Inhaltstoffe erreichen. Sie liegt über dem Schwellenwert von 40 kg Milch seit 4 Monaten mit einer Spitze bis zu 60 kg. Sie steht im Kontrakt mit dem deutschen Besamungszentrum Masterrind. Alle Kälber aus der Kreuzung dieser Erstlingskuh mit dem Bullen Snowman werden gemischt getestet.

Acme Lily Stormatic des Minières geht stammbaummäßig auf Acme Star Lily zurück. Ihre 12.750 kg Milch an 4,11 % Fett- und 3,41% Eiweißgehalt, d.h. 935 kg Inhaltstoffe erlauben ihr die 36. Stelle im wallonischen Index. Acme Lily Goldwyn steht auf der 122. Stelle.

## Die besten Kühe aus der Anfangsherde

Einige Kühe der Herde stammen nicht von berühmten Kuhfamilien ab, wie zum Beispiel Nancy Goldwyn (bei der ersten Laktation 11.413 kg Milch, 784 kg Inhaltstoffe in 378 Tagen, hochgerechnet in 2. Laktation mit 12.450 Kg, 935 kg Inhaltstoffe in 365 Tagen), Mélissa Arraid ( hochgerechnet in erster Laktation: 10.050 kg Milch, 695 kg Inhaltstoffe in 365 Tagen), Lova Buckeye (erste Laktation: 11.390 kg Milch, 769 kg Inhaltstoffe in 365 Tagen), Clothilde Titanic (Durchschnitt von zwei Laktationen: 11.322 kg Milch, 807 kg Inhaltstoffe in 365 Tagen), Paloma Goldwyn (erste Laktation: 10.212 kg Milch, 753 kg Inhaltstoffe in 365 tagen), Morgane Goldwyn (hochgerech-

net in erster Laktation: 10.650 kg Milch, 750 kg Inhaltstoffe in 365 Tagen), alles Kühe die im wallonischen Top 200 aufgenommen worden sind. Das ist der Beweis, dass man hohe Leistungen auf Grund der Auswahl von stark indexierten Bullen erreichen kann."

## Die kommende Generation

Mehrere Färsen aus diesen Kühen sowie auch einige aus der übrigen Herde haben einen viel versprechenden Pedigree-Index. Das betrifft ganz besonders die kleine Shottle von Comestar Lausabelle Goldwyn, die kleinen Shottles von Shoremar Alice Goldwyn, die kleine Lava Baxter, Tochter von Comestar Lava Goldwyn, Enkelin von Lila Z. Erwartet wird die erste Abkalbung von Lilac Arraid, Tochter von Comestar Lilac Goldwyn, eine Kuh im kanadischen Top 10 und Tochter von Lylehaven Lila Z.

## Die Führung der Herde

Seit 2009 wird mittels Melkroboter gemolken. Im Sommer weidet die Herde, allerdings nur tagsüber. Mais und Pressschnitzel werden schichtweise siliert, gefüttert wird in Selbstfütterung. Langfaserige und vorgewelkte Grassilurundballen werden den Tieren nach Belieben vorgelegt. Der anfallende Dung der Außenauflage und aus dem Stall werden einem Lagunensystem zugeführt. Während den ersten 60 Tagen erhalten die Tiere bis zu 13 kg Leistungsfutter, davon 5 kg Soja, vermischt mit Mineralien. Leistungsfutter, Soja und Mineralien werden mittels automatischer Fütterung und im Melkroboter verabreicht.

## Die Vertreterinnen der Zucht (Elevage des Minières) im Holstein Top 200 von Dezember 2010

| Position | Name                     | Geburt  | Vater     | Zuchtwerte |           |     |           |      |            |     |           |     |           |     |           |     | Beste Laktationen |           |        |        | Linearbeurteilungen |       |             |                |       |       |        |            |
|----------|--------------------------|---------|-----------|------------|-----------|-----|-----------|------|------------|-----|-----------|-----|-----------|-----|-----------|-----|-------------------|-----------|--------|--------|---------------------|-------|-------------|----------------|-------|-------|--------|------------|
|          |                          |         |           | VEG        | Sich. VEG | VEL | Sich. VEL | VEIM | Sich. VEIM | VEC | Sich. VEC | VEP | Sich. VEP | VEI | Sich. VEI | VEF | Sich. VEF         | Laktation | Milch  | % Fett | % Eiweiß            | kg NS | ENTWICKLUNG | MILCHCHARAKTER | EUTER | BEINE | BECKEN | GESAMTNOTE |
| 2        | COMESTAR LAUSABELLE GOLD | Dez/05  | GOLDWYN   | 508        | 49        | 288 | 51        | 51   | 54         | 4   | 62        | 73  | 59        | 128 | 57        | 92  | 39                | 2         | 10.974 | 4,34   | 3,36                | 845   | 90          | 88             | 86    | 88    | 85     | 87         |
| 17       | SHOREMAR ALICE GOLDWYN   | Nov/06  | GOLDWYN   | 437        | 47        | 299 | 50        | 28   | 47         | 3   | 57        | 40  | 52        | 71  | 51        | 67  | 38                | 1         | 9.804  | 3,76   | 3,28                | 690   | 81          | 82             | 83    | 82    | 79     | 81         |
| 29       | SHOREMAR ALYS GOLDWYN    | Jul/06  | GOLDWYN   | 417        | 48        | 203 | 50        | 44   | 51         | 6   | 60        | 69  | 56        | 119 | 54        | 95  | 38                | 3 (Proj)  | 9.978  | 4,06   | 3,37                | 742   | 88          | 83             | 87    | 86    | 82     | 86         |
| 36       | ACME LILY ET             | Dez/04  | STORMATIC | 408        | 50        | 188 | 52        | 56   | 53         | 9   | 61        | 77  | 59        | 142 | 57        | 78  | 39                | 3         | 11.243 | 4,06   | 3,25                | 822   | 89          | 88             | 88    | 87    | 91     | 88         |
| 62       | COMES, LAURA GOLDW, ET   | Sep/07  | GOLDWYN   | 393        | 45        | 142 | 47        | 58   | 47         | 8   | 57        | 100 | 51        | 166 | 50        | 85  | 36                | 1         | 8.289  | 3,74   | 3,25                | 580   | 81          | 83             | 89    | 85    | 85     | 85         |
| 68       | NANCY GOLDWYN            | Jun/07  | GOLDWYN   | 391        | 46        | 202 | 47        | 36   | 51         | 2   | 60        | 64  | 55        | 102 | 54        | 87  | 37                | 2 (Proj)  | 10.087 | 3,86   | 3,37                | 729   | 85          | 85             | 88    | 85    | 82     | 85         |
| 76       | MELISSA AIRRAID          | Mai/08  | AIRRAID   | 385        | 42        | 201 | 45        | 44   | 44         | 3   | 55        | 58  | 49        | 105 | 48        | 79  | 30                | 1 (proj)  | 8.975  | 3,6    | 3,19                | 609   | 78          | 84             | 85    | 88    | 77     | 83         |
| 87       | LOVA BUCKEY              | Jan/07  | BUCKEY    | 380        | 43        | 214 | 46        | 40   | 46         | 6   | 56        | 49  | 51        | 95  | 50        | 71  | 33                | 1         | 10.308 | 3,44   | 3,2                 | 685   | 83          | 83             | 85    | 87    | 85     | 85         |
| 101      | COLOMBINE GOLDWYN        | Sep/06  | GOLDWYN   | 374        | 46        | 152 | 47        | 58   | 48         | 8   | 57        | 51  | 52        | 117 | 51        | 105 | 37                | 1 (Proj)  | 7.119  | 4,02   | 3,3                 | 521   | 82          | 82             | 87    | 84    | 84     | 84         |
| 103      | COM, LAUSABELLE GIB, ET  | Jun/01  | GIBSON    | 373        | 57        | 202 | 61        | 40   | 60         | 3   | 66        | 68  | 64        | 111 | 63        | 60  | 45                | 4         | 11.578 | 4,25   | 3,42                | 888   | 98          | 89             | 87    | 87    | 92     | 89         |
| 111      | CLOTHILDE TITANIC        | März/05 | TITANIC   | 370        | 48        | 194 | 52        | 40   | 48         | 7   | 58        | 56  | 52        | 103 | 51        | 73  | 39                | 1         | 10.191 | 4,08   | 3,27                | 748   | 84          | 84             | 84    | 82    | 82     | 84         |
| 118      | SHOR, ALICE DUPL, ET,    | März/07 | DUPLEX    | 367        | 44        | 248 | 47        | 33   | 47         | 6   | 56        | 43  | 51        | 82  | 50        | 37  | 33                | 1         | 10.255 | 3,68   | 3,24                | 710   | 84          | 85             | 86    | 84    | 85     | 85         |
| 120      | ACME LILY GOLDWYN        | Jun/07  | GOLDWYN   | 366        | 44        | 217 | 46        | 32   | 46         | 2   | 57        | 40  | 51        | 74  | 50        | 75  | 35                | 2 (Proj)  | 9.683  | 3,79   | 3,4                 | 696   | 83          | 83             | 81    | 85    | 85     | 83         |
| 124      | PALOMA GOLDWYN           | Jan/07  | GOLDWYN   | 365        | 46        | 241 | 49        | 25   | 47         | -1  | 57        | 10  | 51        | 34  | 50        | 90  | 37                | 2 (Proj)  | 9.186  | 4,06   | 3,47                | 691   | 83          | 85             | 78    | 83    | 80     | 81         |
| 138      | SHOREMAR ALICE LEE ET    | Nov/03  | LEE       | 362        | 53        | 297 | 57        | 18   | 53         | 3   | 62        | 16  | 58        | 37  | 56        | 28  | 43                | 1         | 10.724 | 4,33   | 3,38                | 827   | 85          | 85             | 82    | 85    | 83     | 83         |
| 156      | MORGANE GOLDWYN          | März/08 | GOLDWYN   | 359        | 44        | 210 | 46        | 30   | 45         | 0   | 55        | 57  | 49        | 87  | 48        | 62  | 35                | 1 (Proj)  | 9.754  | 3,67   | 3,25                | 675   | 86          | 82             | 86    | 85    | 85     | 85         |
| 169      | COMESTAR LOSABELLE GOLDW | June/07 | GOLDWYN   | 357        | 47        | 128 | 49        | 47   | 48         | 3   | 57        | 93  | 52        | 143 | 51        | 86  | 38                | 1         | 7.462  | 3,92   | 3,3                 | 539   | 85          | 84             | 85    | 85    | 85     | 85         |

(Proj) = Projektion 305 Tage

Beste Laktation in 305 Tagen