



FOIRE DE LIBRAMONT

Venez nous rendre visite du 26 au 29 juillet !

Votre association sera présente à la Foire de Libramont avec plusieurs nouveautés. Des nouveautés qui vous concernent en tant qu'éleveurs, mais qui concernent aussi vos familles et plus largement le grand public. Cette édition 2019 est également marquée par un changement important dans la vie de votre association : nous sommes désormais plus que jamais la maison de tous les éleveurs !

M-H. Buron, Service Communication, Elevéo

UNE PREMIÈRE PARTICIPATION EN TANT QUE STRUCTURE UNIQUE D'ÉLEVAGE MULTI-ESPÈCES ET MULTI-RACES EN WALLONIE

Si 2014 a connu son lot de nouveautés avec l'accueil, au sein de notre structure, des éleveurs ovins, caprins, porcins, cunicoles et avicoles, les années 2018 et 2019 resteront également gravées dans l'histoire de votre association. En effet, depuis la fin de l'année 2018, toutes les structures d'élevage de races bovines nous ont progressivement rejoints : il y avait déjà les éleveurs de la race Holstein et Blanc-Bleu mixte, auxquels se sont ajoutés les éleveurs des races Limousine, Charolaise, Blonde d'Aquitaine, Rouge-Pie de l'Est, Normande, Salers, Angus, Blanc-Bleu Belge, et enfin, tout récemment, Montbéliarde.

Notre association, modèle unique en Europe, centralise ainsi les activités de 11 Herd-Books bovins, 17 Flock-Books ovins, 7 Flock-Books caprins et deux Pig-Books porcins. Avec une telle diversité, nous sommes désormais plus que jamais la maison de tous les éleveurs. Il est maintenant de notre ressort d'œuvrer, tous ensemble, pour le meilleur élevage en Wallonie !

UNE EXPOSITION MULTI-ESPÈCES ET MULTI-RACES

La diversité qui compose notre association sera visible sur notre stand au travers de l'exposition bovine et ovine. Les porcs seront quant à eux absents, tant au niveau du stand qu'au niveau des concours, compte



tenu du contexte de peste porcine. Le secteur avicole sera également absent de notre stand (mesure sanitaire dans le cadre du virus H3N1).

NOUVELLES COULEURS

Comme vous l'avez appris via nos différents canaux de communication, la conséquence de cette évolution est le changement de nom de l'awé asbl, devenue Elevéo asbl, et de l'awé scrfls, qui se nomme désormais Inovéo scrfls, avec la création d'une structure faitière, l'awé groupe. Notre stand sera ainsi rehaussé de ces nouvelles identités et couleurs.



UN ESPACE « ELEVAGE DE PRÉCISION »

Sur le stand, venez également découvrir notre nouvel espace dédié à l'élevage de précision. Vous pourrez en savoir plus sur les produits suivants : awéSmart, my@wénet, Bigame, SenseHub, Heatime, SmartVel², mais également Xtremia et Eye Breed.



Plusieurs de ces outils seront en outre présentés dans l'espace Smart Farming de Digital Wallonia, situé dans le Hall 1.

De la gestion du troupeau par smartphone au suivi de vêlage et détection de chaleur, les outils développés par l'awé groupe facilitent le travail de l'éleveur dans un contexte de numérisation de l'élevage :

- **l'Eye Breed** sera présenté pour la première fois à la Foire de Libramont. Basé sur le « Do it yourself », c'est-à-dire sur l'acte d'insémination par l'éleveur, l'Eye Breed est une véritable innovation technologique permettant d'inséminer sans fouille rectale,
- **Xtremia** est basé sur le concept d'insémination profonde et est recommandé pour l'utilisation de semence sexée, pour l'insémination en vue d'un transfert embryonnaire, pour des vaches ayant des problèmes de fécondation, ou simplement pour augmenter le taux de fécondation,
- **my@wénet**, programme complet de gestion de troupeau, permet à la fois la centralisation de données venant de différents horizons (contrôle laitier, classification, ...) et l'encodage d'événements (reproduction, sanitaire, ...), mais également la compilation et l'analyse de ces différentes données. Les données de l'élevage sont consultables directement via une connexion internet. Permettant d'aller encore plus loin, **my@wénet « encadrant »** est quant à lui tourné vers le partage des données. Le vétérinaire comme le nutritionniste de la ferme peuvent accéder électroniquement aux données (moyennant autorisation de l'éleveur),
- **awéSmart**, le pendant mobile de my@wénet, est une solution simple qui facilite la surveillance des élevages sur smartphone : enregistrement et consultation des événements liés aux animaux en temps réel,
- **Bigame**, et sa version mobile **MédiSmart**, outils développés par Elevéo et l'ARSIA, permettent au

couple éleveur-vétérinaire de gérer pratiquement et administrativement l'utilisation des médicaments et des antibiotiques en particulier. Bigame est par ailleurs l'outil choisi par la QFL pour récolter des informations sur les antibiotiques utilisés dans les élevages de leurs clients,

- **SenseHub** ... ou encore le pilotage de la reproduction, de la santé et de la nutrition du troupeau, fonctionne grâce à une technologie connectée de pointe, fiable et simple d'utilisation,
- **SmartVel** est le premier système de détection des vêlages non invasif basé sur l'activité des vaches. Il prend en compte les séquences comportementales spécifiques de la mise-bas et prévient l'éleveur sur son GSM.

HAPPYMOO ET BLUESTER

Les projets **HappyMoo** et **Bluester** vous seront également présentés. HappyMoo est un projet Interreg V B qui concerne plusieurs pays du Nord-Ouest de l'Europe. Celui-ci vise à développer des outils à destination des éleveurs laitiers, de leurs vétérinaires et de leurs encadrants, centrés sur le bien-être animal, et ce notamment à partir de la qualité du lait.

BlueSter est un projet transfrontalier Interreg V A (Wallonie-France) dédié aux exploitations détentrices de Blanc-Bleu Belge de type mixte. Il a pour objectif de développer une gamme de produits laitiers et carnés liée à la race, en concertation avec l'ensemble des acteurs, du producteur au consommateur.

Ces deux projets sont à la fois soutenus par l'Europe et la Wallonie.

CONCOURS

La Foire de Libramont accueillera de nouveau de nombreux concours, coordonnés par Elevéo : concours de la race Holstein incluant le showmanship, et de la race Limousine, Blonde d'Aquitaine et Montbéliarde le vendredi, concours de la race Blanc-Bleu Belge et Charolaise le samedi, sans oublier le concours « Coup de cœur BBB » destiné aux enfants de 6 à 12 ans.

Deux nouveautés sont à noter pour cette édition 2019 :

- **Concours de Blanc-Bleu Mixte**

Ce premier concours de la race Blanc-Bleu Mixte se déroulera le samedi 27 juillet à 10h30 sur le ring 1. Répondant à une demande des éleveurs, Elevéo s'attend à accueillir une quarantaine d'animaux.

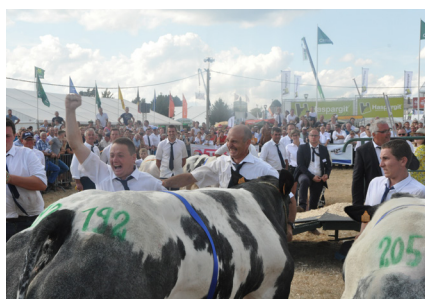
- **Concours sans corne en race Limousine**

Après avoir participé au concours de la race Limousine dans la catégorie qui les concerne, les animaux porteurs du gène « sans corne » seront regroupés pour un concours spécial « sans corne ». Les mâles seront séparés des femelles, toute catégorie d'âge confondue. Une première à Libramont !

Parmi les nouveautés en lien avec les concours, on peut mentionner également l'animation « **Ce soir je serai la plus** »

belle », au cours de laquelle sera présenté le b.a.-ba de la préparation d'une vache laitière. Destinée aux jeunes professionnels comme au grand public, cette animation se déroulera le vendredi à 10h00 dans le corral, situé dans la Ferme enchantée.

Retrouvez le programme complet des concours dans l'agenda.



ANIMATION À DESTINATION DES FAMILLES

Le parcours digital de l'élevage

Le parcours de l'élevage, coordonné par Elevéo, sera proposé aux visiteurs sous forme digitale ... une première en soi ! Concrètement, sur leur smartphone, les familles devront répondre à un quizz, en s'aidant des informations présentées sur les différentes races d'animaux exposées dans le hall 2. Ces informations seront accessibles en scannant le QR code figurant à côté des animaux. Une brochure - la brochure du Parcours de l'élevage - sera néanmoins disponible sur le stand de l'awé groupe (desk Elevéo) et sur les stands des différents Herd-Books.

Le fait de participer à ce quizz permettra déjà de remporter la BD « Les 24 heures de Franck au champ » réalisée par l'Apaq-w, le Collège des Producteurs, le Brabant wallon et l'awé groupe. Ne manquez pas cette occasion !

Les 24 heures de Franck au champ

Le labyrinthe de la ferme situé au bout des rings de concours aura cette année une allure de circuit de formule 1 ! En effet, le traditionnel labyrinthe sera remplacé par un parcours « tracteur », sur lequel les jeunes et les moins jeunes découvriront quelques tâches que notre ami Franck, éleveur et héros de la BD « Les 24 heures de Franck au champ », doit réaliser sur sa journée. Cette animation, réalisée en collaboration avec la ferme pédagogique La Verte Prairie et la société John Deere, permettra aux visiteurs de remporter la BD en question.

Enfin, d'autres animations, dans lesquelles Elevéo ou Inovéo sont également impliqués, sont également prévues tout au long de ces 4 jours :

- **Agripédi@**, notre exposition mobile sur l'élevage, sera confiée à l'EPASC (Ecole de Saint-Quentin). Située dans la Ferme enchantée, l'EPASC propose sur son stand de nombreuses animations à destination des familles,
- **animations dans le corral de la Ferme enchantée** : Elevéo, en collaboration avec les différents Herd-Books, présentera dans ce ring, de façon didactique et ludique, plusieurs races bovines wallonnes : la race Blanc-Bleu Belge au travers de la tonte, la traite d'une Holstein, d'une Normande et d'une Montbéliarde, les races locales menacées telles que la Blanc-Bleu mixte, avec dégustation du fromage Le Pavé Bleu, la Rouge Pie de l'Est, ... mais également, pour la première fois, comme évoqué plus haut, le b.a.-ba de la préparation d'une vache laitière en vue des concours,
- **dégustations de viande** : l'Apaq-W, dans le hall 3, fera déguster plusieurs types de viande aux visiteurs (viande de Limousine, Blonde d'Aquitaine, Blanc-Bleu Belge, ...).



Retrouvez le programme complet des animations sur le site internet de la Foire de Libramont (www.foiredelibramont.com).

Au plaisir de vous accueillir sur notre stand ou dans nos animations !