

LA BLEUE MIXTE
UNE GENETIQUE RENTABLE

Catalogue 2016-2017

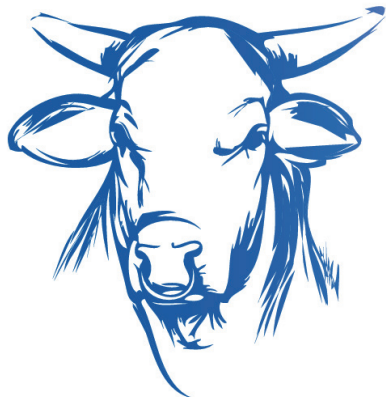


Union Européenne :
Fonds Européen de
Développement Régional



INTERREG
efface les frontières

Le catalogue transfrontalier des taureaux Bleue Mixte !



Ce catalogue présente les taureaux Bleue Mixte, c'est-à-dire Blanc-Bleu Belge de type mixte en Belgique et Bleu du Nord en France, disponibles en IA. Il est le fruit d'une coopération transfrontalière entre plusieurs partenaires de Belgique et du Nord-Pas de Calais amorcée par le programme BLUESEL. Un véritable travail de fond sur la sélection raciale a été réalisé.

D'une part sur les choix génétiques : la sélection des meilleures vaches de la race (mères à taureaux et vaches souches) se réalise aujourd'hui de façon conjointe en France et en Belgique ; de même que le choix de leur accouplement.

D'autre part l'évaluation génétique BLUESEL transfrontalière basée sur les performances des vaches françaises et wallonnes a été effectuée par Gembloux Agro-Bio Tech et ceci pour le lait, le % MG, le % protéine, les cellules, la longévité et la valeur économique lait (VEL). Ainsi les taureaux d'IA utilisés dans les deux pays voient la fiabilité de leur index augmentée par rapport aux indexations effectuées séparément dans chaque pays. Les autres critères rapportés proviennent des indexations génétiques wallonnes.

Le projet BlueSel s'est achevé en juin 2013. Les partenaires associés autour de la Bleue Mixte continuent à collaborer et travaillent sur la rédaction d'un nouveau projet. Ce dernier pourrait démarrer en 2017 s'il est accepté par les autorités subsidiaires. Le projet aura pour objectif de mettre au point des produits de diversification à base de lait et de viande de Bleue Mixte mais aussi de développer des outils de sélection basés sur la génomique.

INTERPRETATION des tableaux

• Production et classification

		Première lactation Eerste lactatie	
		Mère (Moeder)	Grand-Mère Mat. (Moeders Moeder)
Production à 305 j 305-dagenproductie	1 ^{re} L :	Kg Lait % MG % Prot	1 ^{re} L : Kg Lait % MG % Prot
	ML x :	Kg Melk % Vet % Eiwit	ML x : Kg Melk % Vet % Eiwit
	Ø x L :	Kg Melk % Vet % Eiwit	Ø x L : Kg Melk % Vet % Eiwit
Classification Lineaire beoordeling	NG	Taille - Ma-D-Mu-B-Me	NG Gestalte - Ui - Ont-Besp-Bek-Benen

La classification évalue la morphologie de l'animal, elle reprend la note morphologique générale (NG), la taille au sacrum (Taille), les notes de synthèse mamelle (Ma), développement (D), musculature (Mu), bassin (B) et membre (Me). Ces notes de synthèse sont notées de la manière suivante : excellent (E), très bon (T), bon (B), correct (C), passable (P) et médiocre (M). Une mère notée « 81 142 T B C M T » signifie qu'elle a une note générale de 81, une taille au sacrum de 142 cm, une très bonne mamelle, un bon développement, une musculature correcte, un bassin médiocre et de très bons membres.

De lineaire beoordeling evalueert het exterieur van het dier met de volgende kenmerken: algemeen voorkomen (NG), hoogtemaat (Gestalte), de uier (Ui), ontwikkeling (Ont), bespiering (Besp), bekken (Bek), beenwerk (Benen). Deze beoordeling wordt op de volgende manier genoteerd: uitstekend (E), zeer goed (T), goed (B), correct (C), aanvaardbaar (P) en slecht (M). Een dier « 81 142 T B C M T » betekent dat dit dier een algemeen voorkomen heeft van 81, een gestalte van 142 cm, een zeer goede uier, een goede ontwikkeling, een correcte bespiering, een slecht bekken en een zeer goed beenwerk.

• Résultats des indexations

INDEX NAISSANCE :				INDEX LAITIER BLUESEL :						
Répétabilité	Poids	Conformation	Vêlage	Répétabilité	Lait	MG	Protéine	VEL	Cellules	Longévité
max 99	Ø 100	Ø 100	TF	max 99	Ø 0	Ø 0,0	Ø 0,0	Ø 0,0	nb	nb

Plus la valeur est élevée, plus le sujet sera lourd
Gewicht : hoge waarde --> zwaar kalf

Precision de l'index - **Betr.** : betrouwbaarheid van de fokwaarde

Plus la valeur est élevée, plus le sujet sera bien «conforme»
Bespiering : hoge waarde --> kalf met bespiering

VEL : valeur économique lait (fonction des valeurs d'élevage lait, MG et protéine)
VEL : economische waarde aan de hand van de fokwaarden kg melk, vet en eiwit

Cellules : plus la valeur est faible, moins la descendance femelle aura tendance à avoir des cellules
Celgetal : hoge waarde = kans op hoger celgetal bij de nakomelingen van deze stier

Vêlage : difficile (D), facile (F), très facile (TF), normal légère tendance difficile (N-), normal légère tendance facile (N+)
Geboorte : moeilijk (D), gemakkelijk (F), zeer gemakkelijk (TF), normaal met kans op moeilijke geboorten (N-), normaal met grote kans op gemakkelijke geboorten (N+)

Longévité : plus la valeur est élevée, plus la descendance femelle aura tendance à être longévité
Levensduur : hoge waarde = kans op langere levensduur

TAUREAUX TESTES

• Carlos	p. 4
• Clovis	p. 4
• Diamont du Bois d'Hernoy	p. 5
• Eloy vd Muizebeemd	p. 5
• Eperon du Champiaux	p. 6
• Etienne	p. 6
• Ralf ter Vaeren	p. 7
• Sapin	p. 7

TAUREAUX EN TESTAGE

• Bambou de Plate Taille	p. 8
• Charel	p. 8
• Cyrano du Château	p. 9
• Elan	p. 9
• Destin de Terniaux	p. 10
• Favane vd Vaerendriesch	P. 11
• Fernandel	p. 11
• Gember vd Vaerendriesch	p. 12
• Hamster	p. 12
• Hutch	p. 13
• Jolyjumper	p. 13
• Kasper in de Zon	p. 14
• Kobe ter Vaeren	p. 15
• Lutin de l'Etang Bleu	p. 16
• Roméo	p. 16

CARLOS

Testé



Disponibilité
Beschikbaarheid



Bestellen
Oui
Oui



Fille de la grande championne REVOLUTION, VARENNES est une vache complète avec un pis très fonctionnel et de bon format et type mixte. L'index lait de CARLO le place comme un des taureaux les plus améliorateur en lait, attention aux taux. Ne pas utiliser sur les filles d'ETIENNE.

Als dochter van de grote kampioene REVOLUTION, is VARENNES een complete koe met een zeer functionele uier, goede formaten en een mixte type. Door zijn melkindex is CARLO één van de stieren die melk verbeteren. Opgelet met de gehalten. Niet gebruiken op dochters van ETIENNE.

N° : FR5942749935

Naisseur : PLATAUX Régis, Moeuvres

Propriétaire : -

Né le : 06/10/2007

ARIBO	MARS	CESAR
		FRIDA
VARENNES	PATOGUEUSE	ERIK
		LEONNIE
	DUC	BRUNO
		CHRISTA 44
	REVOLUTION	JULES
		NATIONALE

	Mère			Grand-Mère Mat.		
Production à 305 j	1 ^{re} L :			1 ^{re} L :	4252	4,08% 3,66%
	ML 3 :	4792	3,40% 3,32%	ML 3 :	6075	4,31% 3,65%
	Ø 1L :	4792	3,40% 3,32%	Ø 5L :	5530	4,30% 3,53%
Classification	80	138	B B C B T			

INDEX NAISSANCE :

Répétabilité	Poids	Conformation	Vêlage
-	-	-	-

INDEX LAITIER BLUESEL :

Répétabilité	Lait	MG	Protéine	VêL	Cellules	Longévité
66	730	-0,03	-0,05	133	3,18	-

CLOVIS

Testé

A 14 mois, 133 cm (+12) - 562 kg



Disponibilité
Beschikbaarheid



Ja
Oui
Non



CLOVIS est un taureau complet. Sa mère, GALBEE, combine une production excellente avec de bons taux ainsi qu'une bonne morphologie. Son index est favorable pour le lait et les taux. Veillez à ne pas utiliser CLOVIS sur les filles et petites-filles de SIRE, WILLY et AJACCIO.

CLOVIS is een complete stier. Zijn moeder, GALBEE, combineert een uitstekende productie met goede gehalten en ook een goed exterieur. Zijn index is gunstig voor melk en gehalten. Vermijd gebruik op dochters en kleindochters van SIRE, WILLY en AJACCIO.

N° : BE226122761

Naisseur : BASTIN Léon, Montignies-Saint-Ch.

Propriétaire : -

Né le : 20/11/2009

AJACCIO DE TERNIAUX	JULES	IDEAL
		GERMAINE
GALBEE	ANITA DE TERNIAUX	ED
		HERTA DE TERNIAUX
	SIRE VH WATERBLOK	FILLOU
		8416 DORA
	SYNTHESE	-
		-

	Mère			Grand-Mère Mat.		
Production à 305 j	1 ^{re} L :	6142	3,83% 3,43%	1 ^{re} L :	4579	4,15% 3,41%
	ML 3 :	7821	3,65% 3,34%	ML 5 :	7444	3,57% 3,25%
	Ø 6L :	7045	3,74% 3,39%	Ø 7L :	5955	3,80% 3,31%
Classification	84	138	T T C B B			

INDEX NAISSANCE :

Répétabilité	Poids	Conformation	Vêlage
96	120	91	N+

INDEX LAITIER BLUESEL :

Répétabilité	Lait	MG	Protéine	VêL	Cellules	Longévité
81	418	0,08	0,03	103	2,78	3,01

DIAMONT DU BOIS D'HERNOY

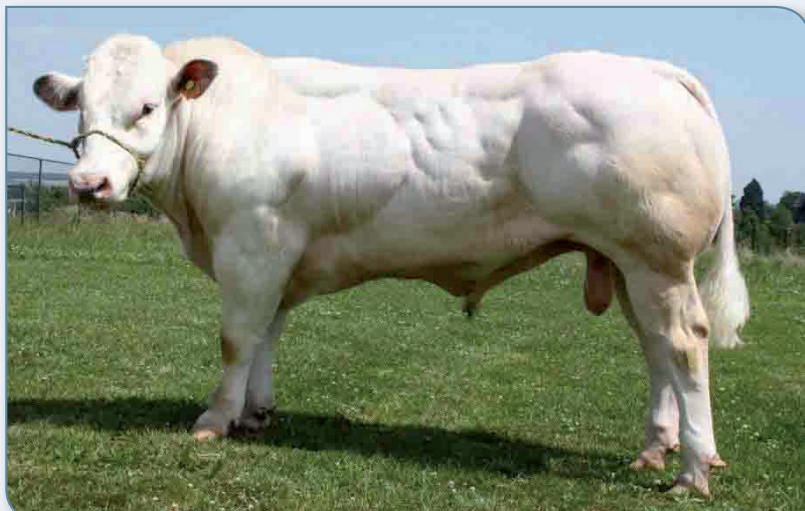
Testé

A 13 mois, 122 cm (+3) - 536 kg



Disponibilité
Beschikbaarheid

Nee
 Sur demande
 Oui



DIAMONT apporte un peu de sang neuf pour le mh/mh par son père CESAR. Son index laitier est favorable pour un taureau mh/mh surtout dans les taux. Veillez à ne pas utiliser DIAMONT sur des femelles à jarrets droits ainsi que sur les filles et petites filles de CESAR et EPI.

DIAMONT brengt een beetje nieuwe bloedlijn voor mh/mh dankzij zijn vader CESAR. Zijn melkindex is gunstig voor een mh/mh stier vooral in de gehalten. Vermijd gebruik op dochters en kleindochters van Cesar en EPI alsook op dieren met rechte benen.

N° : BE155704080

Naisseur : SERVAIS Jean-Pol, Froidchapelle

Propriétaire : -

Né le : 31/01/2010

CESAR	ALDION	ELAN DE GLIMES
	ISAURA	ISLAM
FRAGILE DU BOIS D'HERNOY	BLASON DU BOIS D'HERNOY	FREEK
		BELLA
	JONIAS DU BOIS D'HERNOY	EPI DE TERNIAUX
		INDIENNE 2 DU BOIS D'HERNOY
		GLANEUR DU BOIS D'HERNOY
		CABALE DU BOIS D'HERNOY

	Mère			Grand-Mère Mat.		
Production à 305 j	1 ^{re} L :	3765	3,58%	3,47%	1 ^{re} L :	5183 3,61% 3,24%
	ML 6 :	4707	3,36%	3,32%	ML 4 :	5802 3,53% 3,14%
	Ø 6L :	4198	3,43%	3,38%	Ø 6L :	4901 3,39% 3,12%
Classification	83	139	B	B	T	T

INDEX NAISSANCE :

Répétabilité	Poids	Conformation	Vêlage
92	100	108	N-

INDEX LAITIER BLUESEL :

Répétabilité	Lait	MG	Protéine	VÊL	Cellules	Longévité
61	66	0,16	0,06	43	2,85	-

ELOY VD MUIZEBEEMD

Testé

A 17 mois, 135 cm (+10) - 614 kg



Disponibilité
Beschikbaarheid

Ja
 Oui
 Oui



Les origines d'ELOY le rendront assez facile d'utilisation, il faut remonter en troisième génération pour trouver LEO. Il possède dans son pedigree 2 vaches souches issues du programme de sélection : TRUUS 311 et TOETJE. Son index laitier est très favorable. Veillez à ne pas utiliser ELOY sur les filles et petites-filles de TIBO et LEO.

De origine van ELOY maakt hem makkelijk inzetbaar, LEO bevindt zich in de derde generatie. Hij heeft in zijn pedigree 2 stammoeders uit het selectie programma: TRUUS 311 en TOETJE. Zijn melkindex is heel gunstig. Vermijd gebruik op dochters en kleindochters van TIBO en LEO.

N° : BE610000790

Naisseur : SIMONET Raf, Sint-Margriete-Houte

Propriétaire : -

Né le : 27/09/2009

BINGO VD BONTEMEERS	TIBO VH WATERBLOK	LEO
	TOETJE VD BONTEMEERS	8416 DORA
TRUUS 311 VD MUIZEBEEMB	PICO VD MUIZEBEEMB	PAREL VD BONTEMEERS
	PANDORA 457	REBEKKA VD BONTEMEERS
		NORBERT VD MUIZEBEEMB

	Mère			Grand-Mère Mat.		
Production à 305 j	1 ^{re} L :	4966	3,42%	3,26%	1 ^{re} L :	
	ML 3 :	7110	3,35%	3,36%	ML :	
	Ø 8L :	6128	3,44%	3,40%	Ø L :	
Classification	81	140	B	T	C	T

INDEX NAISSANCE :

Répétabilité	Poids	Conformation	Vêlage
93	108	92	F

INDEX LAITIER BLUESEL :

Répétabilité	Lait	MG	Protéine	VÊL	Cellules	Longévité
76	442	0,25	0,09	140	2,20	-

EPERON DU CHAMPIAUX

Testé

A 73 mois, 147 cm (+3) - 1100 kg



Disponibilité
Beschikbaarheid

Nee
 Sur demande
 Oui



Son pedigree le rend très facilement utilisable. Son index laitier est dans la moyenne pour un taureau mh/mh. Ses filles manquent toutefois un peu de taille. A utiliser sur des vaches de grande taille d'origines autres que QUALIFIE et CABANON.

Zijn pedigree maakt hem makkelijk inzetbaar. Zijn melkindex bevindt zich in het gemiddelde voor een mh/mh stier. Zijn dochters zijn echter iets te klein. Ter gebruiken op grote koeien met andere origines dan QUALIFIE en CABANON.

N°: BE254513851

Naisseur: PHILIPPE Albert, Macon

Propriétaire: -

Né le: 29/10/2001

QUALIFIE DE WEMBAY	BRILLANT D ANIXHE	GANACHE DE MAUFONTAINE
	JOCARDE DE WEMBAY	PARURE DE JENEFFE
FLORETTE DU CHAMPIAUX	CABANON DE HOVES	GARDE DE WEMBAY
	HELICE DU CHAMPIAUX	FANCHON
		IDOT DE HOVES
		CARAMEL DE HOVES
		CHARLY DU CHAMPEAU
		DORIS

	Mère		Grand-Mère Mat.	
Production à 305 j	1 ^{re} L:		1 ^{re} L:	
	ML 10:	5718 3,51% 3,43%	ML:	
	Ø 2L:	5379 3,45% 3,39%	Ø L:	
Classification				

INDEX NAISSANCE :

Répétabilité	Poids	Conformation	Vêlage
96	113	100	N-

INDEX LAITIER BLUESEL :

Répétabilité	Lait	MG	Protéine	VêL	Cellules	Longévité
94	-474	-0,01	0,01	-98	2,77	2,65

ETIENNE

Testé

A 18 mois, 129 cm (+3) - 493 kg



Disponibilité
Beschikbaarheid

Ja
 Oui
 Oui



ETIENNE est issu d'une des toutes meilleures vaches françaises et belges pour la morphologie. Taille, mamelle, bassin et un très bon type mixte, tout y est. REVOLUTION compense un léger manque productif par des taux utiles élevés. Par son origine LEO x JULES x CESAR, son utilisation sera évitée sur BLAISE, CHRISTIAAN, TIBO, CARLOS et ELOY.

ETIENNE stamt af van een van de beste Franse en Belgische koeien voor het exterieur. Gestalte, uier, bekken en een erg goed mixte type, deze stier heeft alles. REVOLUTION compenseert een gering tekort op de productie door uitstekende gehalten. Wegens de afkomst van LEO x JULES x CESAR combineert u hem best niet met BLAISE, CHRISTIAAN, TIBO, CARLOS en ELOY.

N°: FR5943639860

Naisseur: DRUET Gilles, ST AUBIN

Propriétaire: LEBOUTTE Jean-Marie, Heure

Né le: 30/12/2009

LEO	HERTOG	GARDENIA
	ISLANDE	DINA
REVOLUTION	JULES	BOUCLE DE VILLERS
	NATIONALE	CAROLINE
		IDEAL
		GERMAINE
		CESAR
		DURSIN

	Mère		Grand-Mère Mat.	
Production à 305 j	1 ^{re} L:	4252 4,08% 3,66%	1 ^{re} L:	
	ML 3:	6075 4,31% 3,65%	ML:	
	Ø 4L:	5452 4,26% 3,52%	Ø L:	
Classification	88	145 T T B T T		

INDEX NAISSANCE :

Répétabilité	Poids	Conformation	Vêlage
95	96	81	TF

INDEX LAITIER BLUESEL :

Répétabilité	Lait	MG	Protéine	VêL	Cellules	Longévité
69	152	0,23	0,12	84	3,39	-

RALF TER VAEREN

Testé

A 18 mois, 130 cm (+4) - 620 kg



Fils de RENTO améliorateur dans les taux et de 582 Ter Vaeren qui associe une bonne production avec de bon taux, un bon pis et un très bon développement, RALF est un taureau prometteur. Ne pas l'utiliser sur les filles et petites-filles de RENTO et HERTOOG.

Zoon van RENTO, waarvan de eerste indexen wijzen op goede gehalten. De moeder is 582 Ter Vaeren, die een goede productie, met goede gehalten, een goede uivorm en een goede ontwikkeling combineert. RALF is een veelbelovende stier. Niet gebruiken op dochters of kleindochters van RENTO en HERTOOG.

INDEX NAISSANCE :

Répétabilité	Poids	Conformation	Vêlage
94	100	86	F

N° : BE020007040

Naisseur : VAN ACKER WILLY, Huldenberg

Propriétaire : -

Né le : 01/10/2007

Disponibilité
Beschikbaarheid



RENTO ET TER VAEREN	HERTOOG	GARDENIA
	HERTJE TER VAEREN	DINA
582 TER VAEREN	PIO VD MUIZEBEEMD	ATOLL
		COCA TER VAEREN
	20 NOORTJE	ERIK
		-
		BORIS VH PALOKENHOF
		1353 ALMA

	Mère		Grand-Mère Mat.	
Production à 305 j	1 ^{re} L :	5086 3,82% 3,50%	1 ^{re} L :	
	ML 8 :	7455 3,90% 3,40%	ML :	
	Ø 9L :	6515 3,97% 3,53%	Ø 6L :	6007 3,84% 3,29%
Classification	80	140 B T C B B		

INDEX LAITIER BLUESEL :

Répétabilité	Lait	MG	Protéine	VêL	Cellules	Longévité
87	20	0,12	0,03	21	3,40	2,73

SAPIN

A 68 mois, 163 cm (+19) - 1575 kg



En fort contraste avec la conformation bouchère très accentuée de SAPIN, le caractère laitier exprimé par ses filles est assez impressionnant, elles sont généralement de très grande taille, assez fines dans l'ossature et avec de très bonnes mamelles. A utiliser sur souches à fort taux en protéines. Vêlages difficiles, à éviter sur génisses.

Het melktypisch karakter van zijn dochters is nogal indrukwekkend, in fel contrast met zijn uitgesproken vlees kwaliteiten. Over het algemeen zeer groot met fijne beenderen en zeer goede uiers. Te gebruiken op dieren met hoog eiwitgehalte. Moeilijke kalvingen, te vermijden op vaarzen.

INDEX NAISSANCE :

Répétabilité	Poids	Conformation	Vêlage
96	116	103	TD

Disponibilité
Beschikbaarheid



N° : FR5925787278

Naisseur : RIBAUCCOUR FRANCIS, Wargnies-Le-Petit

Propriétaire : -

Né le : 10/06/2001

BILLARD DE TERNIAUX	HERITIER DE TERNIAUX	FARCEUR DU CHATEAU
	INFERNAL DE TERNIAUX	INVINCIBLE DE TERNIAUX
ECLAIRCIE	IBIS DU CHAT. DE THIEUSIES	FETICHE DE TERNIAUX
		BALEINE DE TERNIAUX
	TAMISE	ECHEC
		R-NANA
		-
		-

	Mère		Grand-Mère Mat.	
Production à 305 j	1 ^{re} L :	3881 3,52% 3,26%	1 ^{re} L :	
	ML 6 :	6248 3,88% 3,29%	ML 6 :	5792 4,10% 3,35%
	Ø 10L :	4872 3,51% 3,19%	Ø 3L :	5385 4,05% 3,26%
Classification	86	148 T E C T B		

INDEX LAITIER BLUESEL :

Répétabilité	Lait	MG	Protéine	VêL	Cellules	Longévité
95	-148	-0,18	0,01	-42	2,02	3,44



BAMBOU DE PLATE TAILLE

En testage

A 65 mois, 152 cm (+7) - 1200 kg



Disponibilité
Beschikbaarheid

 **Nee**
 **Oui**
 **Oui**



N° : BE555572399

Naisseur : VANDROMME Vincent, Boussu-lez-Walcourt

Propriétaire : -

Né le : 04/11/2008

IRAK DE TERNIAUX	SAPIN	BILLARD DE TERNIAUX ECLAIRIE
	BECASSINE DE TERNIAUX	HERGE DE TERNIAUX HENRIETTE DE TERNIAUX
JULIA DE PLATE TAILLE	DANSEUR DU BARA	CHARLY DU CLYPOT BARAQUE DU BARA
	IRLANDE	- -

Taureau présentant un très bon développement, sa mère, JULIA de Plate Taille, combine une bonne production laitière avec de bons taux et une superbe morphologie, elle est la championne d'Agribex 2013. A éviter sur les origines SAPIN.

Stier met een erg goede ontwikkeling. Zijn moeder, JULIA de Plate Taille, combineert een goede melkproductie met goede gehalten en een prachtig exterieur. Ze is de kampioen van Agribex 2013. Te vermijden op de oorsprongen SAPIN.

	Mère		Grand-Mère Mat.	
Production à 305 j	1 ^{re} L :	4750 3,82% 3,32%	1 ^{re} L :	3292 4,15% 3,32%
	ML 4 :	5808 3,78% 3,36%	ML 3 :	5156 3,57% 3,19%
	Ø 7L :	5500 3,74% 3,37%	Ø 4L :	4451 3,83% 3,30%
Classification	82	148 B T C B T		

INDEX NAISSANCE :

Répétabilité	Poids	Conformation	Vêlage
93	97	106	F

INDEX PEDIGREE LAITIER BLUESEL :

Répétabilité	Lait	MG	Protéine	VêL	Cellules	Longévité
82	199	-0,02	-0,01	39	-	-

CHAREL

A 13 mois, 127 cm (+8)



Disponibilité
Beschikbaarheid

 **Ja**
 **Oui**
 **Oui**



N° : BE429291088

Naisseur : DE COSTER-BAEYENS DIRK, Kester

Propriétaire : -

Né le : 12/08/2007

FAPOLLO	NICO VD SLUIZENWEG	GUERIDON DE WAYS CARLA 2
	COQUETTE	ADAMAR -
UDOLA	RONALDO	OSCAR -
	PISTACHE	- -

En digne fils de FAPOLLO, CHAREL ne devrait pas briller en production laitière malgré le bon niveau exprimé par sa mère. De robe noire, UDOLA est une vache longue, excellente dans le bassin, elle pêche cependant dans les pattes avec un jarret assez gros.

Als zoon van FAPOLLO zal CHAREL niet uitblinken in de melk ondanks het hoge niveau van zijn moeder. UDOLA heeft een zwart haarkleed, is een lange koe met een uitstekend bekken. Door het grote spronggewricht mist ze finesse in de benen.

	Mère		Grand-Mère Mat.	
Production à 305 j	1 ^{re} L :		1 ^{re} L :	
	ML 6 :	6964 4,19% 3,28%	ML :	
	Ø 6L :	6097 3,97% 3,28%	Ø 8L :	5114 4,06% 3,39%
Classification	85	138 T T P E B		

INDEX NAISSANCE :

Répétabilité	Poids	Conformation	Vêlage
-	-	-	-

INDEX PEDIGREE LAITIER BLUESEL :

Répétabilité	Lait	MG	Protéine	VêL	Cellules	Longévité
44	-1	-0,16	-0,04	-24	-	-

CYRANO DU CHATEAU

En testage

A 19 mois, 135 cm (+8) - 718 kg



Disponibilité
Beschikbaarheid



Ja
Oui
Oui



CYRANO est issu de la célèbre BICHETTE, une référence pour la production de lait, la longévité et la fertilité. En effet, à 17 ans, sa production de lait totale est proche de 87 000 litres en 14 lactations. A utiliser de préférence sur des femelles de grand format et à éviter sur les origines ERIK et JULES.

CYRANO komt uit de beroemde BICHETTE, een referentie voor de melkproductie, de lange levensduur en de vruchtbaarheid. Op 17 jarige leeftijd is haar totale melkproductie dichtbij 87 000 liters in 14 lactaties. Bij voorkeur te gebruiken op dieren met groot formaat en te vermijden op de oorsprongen van ERIK en JULES.

N°: BE757726539

Naisseur : WAYENBERGH Ghislain, Naast

Propriétaire : -

Né le : 03/12/2013

IROQUOIS D HANOTELET	ECHEC	IVO
		HABILE
BICHETTE DU CHATEAU	DIMBA D'HANOTELET	FANFARON DU EYSBROECK
		FLORETTE
	ERIK	JIMMY
		3270 BEA
	GERMAINE DU CHATEAU	JULES
		CORINE DU CHATEAU

	Mère			Grand-Mère Mat.		
Production à 305 j	1 ^{re} L :	5354	3,32% 3,28%	1 ^{re} L :	6496	3,54% 3,03%
	ML 4 :	7281	3,59% 3,27%	ML 5 :	7373	3,50% 3,25%
	Ø 14L :	6164	3,51% 3,28%	Ø 5L :	7035	3,54% 3,16%
Classification	85	135	E T P B T			

INDEX NAISSANCE :

Répétabilité	Poids	Conformation	Vêlage
-	-	-	-

INDEX PEDIGREE LAITIER BLUESEL :

Répétabilité	Lait	MG	Protéine	VêL	Cellules	Longévité
49	407	0,01	-0,03	77	-	-

ELAN

A 13 mois, 125 cm (+6) - 521 kg



Disponibilité
Beschikbaarheid



Nee
Non
Oui



Le pedigree d'ELAN est en dehors des origines mh/mh. ELAN devrait être améliorateur en lait étant donné la présence de DUC et FRANCIS dans son origine, les taux sont cependant à surveiller. A éviter sur les origines DUC et FRANCIS.

De pedigree van ELAN is geen gebruikelijke pedigree bij mh/mh. ELAN moet melk vererven aangezien deze in zijn pedigree aanwezig is. Opgelet met de gehalten. Te vermijden op origines van DUC en FRANCIS.

N°: BE257847633

Naisseur : BASTIN José, Brûly

Propriétaire : GHEYSEN Jean-Pierre, Mourcourt

Né le : 20/01/2014

DUC	BRUNO	GILBERT DE KESTERGAT
		178 ELMA
PLAISANTE	44 CHRISTA	IVO
		GRIS
	FRANCIS	JUNIOR
		55
	90975613	FRANCHI DE ST FONTAINE
		VENTOUSE 5025

	Mère			Grand-Mère Mat.		
Production à 305 j	1 ^{re} L :	5963	3,38% 3,26%	1 ^{re} L :		
	ML 3 :	6684	3,59% 3,27%	ML 5 :	3845	3,18% 3,09%
	Ø 7L :	6270	3,40% 3,30%	Ø 5L :	2467	3,14% 3,18%
Classification	81	141	B T C T B			

INDEX NAISSANCE :

Répétabilité	Poids	Conformation	Vêlage
-	-	-	-




INDEX PEDIGREE LAITIER BLUESEL :

Répétabilité	Lait	MG	Protéine	VêL	Cellules	Longévité
50	445	-0,20	-0,08	53	-	-

A 60 mois, 152 cm (+8) - 1246 kg



Disponibilité
Beschikbaarheid

 *Nee*
 *Non*
 *Oui*



N°: BE055751070

Naisseur : VANDROMME et BAUDSON, Vergnies

Propriétaire : BAYOT Pol & FAGNART Anne, Clermont

Né le : 05/01/2010

Sa super morphologie lui a permis de remporter le championnat des taureaux à Tournai en 2015. Il faudra toutefois préféré son utilisation sur des origines assez laitières. A éviter sur les filles de INSTINCT.

Door zijn mooie morfologie heeft hij het kampioenschap van stieren in Tournai 2015 gewonnen. Het is beter hem te gebruiken op oorsprongen met genoeg melk. Te vermijden op de dochters van INSTINCT.

**Brillante de Terniaux, mère de
Destin de Terniaux** →



Pedigree :

CONFIANT DE TERNIAUX	INGENIEUR DE TERNIAUX	GARANT DE VILLERS
		FARCEUSE DE TERNIAUX
BRILLANTE DE TERNIAUX	JEANINE DE TERNIAUX	IBIS DE HOVES
		HERTA DE TERNIAUX
	JORDAN DE TERNIAUX	HERGE DE TERNIAUX
		ANITA DE TERNIAUX
	ISSUE DE TERNIAUX	FETICHE DE TERNIAUX
		GALANTE DE TERNIAUX

	Mère			Grand-Mère Mat.		
Production à 305 j	1 ^{re} L :	4745	3,21% 2,94%	1 ^{re} L :	4348	3,48% 3,23%
	ML 3 :	7122	3,62% 2,97%	ML 2 :	4515	3,56% 3,07%
	Ø 8L :	5798	3,39% 3,04%	Ø 4L :	3986	3,36% 3,01%
Classification						

INDEX NAISSANCE :

INDEX PEDIGREE LAITIER BLUESEL :

10

Répétabilité	Poids	Conformation	Vêlage
-	-	-	-

Répétabilité	Lait	MG	Protéine	VêL	Cellules	Longévité
51	-433	0,06	0,05	-74	-	-

FAVANE VD VAERENDRIESCH

En testage

A 23 mois, 142 cm (+11) - 743 kg



Disponibilité
Beschikbaarheid



Sa mère, WAVANA, combine une excellente production avec de très bons taux, notamment la matière grasse, sa mamelle est par contre à surveiller. A éviter sur les origines MARS et LEO.

Zijn moeder, WAVANA, combineert een uitstekende productie met erg goede gehalten, met name het vetpercentage. Opgelet met de uier. Te vermijden op de oorsprongen MARS en LEO.

N°: BE710333045

Naisseur : VANDEPOEL Luc, Hoeleden

Propriétaire : -

Né le : 19/11/2010

TARZAN	MARS	CESAR
		FRIEDA
44 OKER		540392 DAMAST
		800080
WAVANA VD VAERENDRIESCH	TOBIAS VH WATERBLOK	LEO
		2820 EVA VH WATERBLOK
TAVANA VD VAERENDRIESCH		NEKTAR DE MULK
		NEVADA VD VAERENDRIESCH

	Mère			Grand-Mère Mat.		
Production à 305 j	1 ^{re} L :	5647	4,10% 3,28%	1 ^{re} L :	4453	3,97% 3,13%
	ML 3 :	8334	4,24% 3,37%	ML 5 :	7628	3,70% 3,24%
	Ø 5L :	6715	4,09% 3,34%	Ø 9L :	6353	3,86% 3,31%
Classification	75	141	C T P B B	77	136	B B C C B

INDEX NAISSANCE :

Répétabilité	Poids	Conformation	Vêlage
90	83	73	F

INDEX PEDIGREE LAITIER BLUESEL :

Répétabilité	Lait	MG	Protéine	Vêl	Cellules	Longévité
34	258	-0,01	0,00	54	-	-

FERNANDEL

En testage

A 28 mois, 144 cm (+8) - 760 kg



Disponibilité
Beschikbaarheid



L'origine maternelle de FERNANDEL se distingue par une productivité excellente et une longévité exceptionnelle. Avec 7000 kg sur 11 lactations, sa mère PENSEE conserve une mamelle d'une rare qualité et une très belle morphologie d'ensemble. Seul inconvénient logique, un taux azoté un peu faible de 3.14%. Avec une ascendance WILLY X LEO X JOB assez courante, on destina FERNANDEL sur des souches un peu moins laitières et notamment ANDREAS, ZORRO, ULIMER, ETIENNE, SAPIN, CARLOS. A éviter sur CLOVIS.

De moederoorsprong van Fernandel onderscheidt zich door een uitstekende productie en een uitzonderlijke duurzaamheid. Met 7000 kg over 11 lactaties bewaart zijn moeder PENSEE een goede uivorm en een heel mooi exterieur. Het enige gebrek is het lage eiwit gehalte. Met een afstamming WILLY X LEO X JOB nogal gangbaar is FERNANDEL niet te gebruiken op te melkrijpe origines. Dus te gebruiken op ANDREAS, ZORRO, ULIMER, ETIENNE, SAPIN, CARLOS,... maar niet op CLOVIS.

N°: FR5940369574

Naisseur : LIENARD Ludovic, Beaufort

Propriétaire : -

Né le : 12/09/2010

WILLY	AJACCIO DE TERNIAUX	JULES
		ANITA DE TERNIAUX
0309 SOESJE ET		DUC
		800080
PENSEE	LEO	HERTOG
		ISLANDE
DUCHESS		JOB DE BIEVENE
		-

	Mère			Grand-Mère Mat.		
Production à 305 j	1 ^{re} L :	5351	3,69% 3,28%	1 ^{re} L :		
	ML 8 :	7877	3,45% 3,07%	ML 9 :	6905	3,51% 3,04%
	Ø 11L :	6980	3,47% 3,16%	Ø 2L :	6436	3,58% 3,18%
Classification	86	139	E B P T T			

INDEX NAISSANCE :

Répétabilité	Poids	Conformation	Vêlage
91	91	95	F

INDEX PEDIGREE LAITIER BLUESEL :

Répétabilité	Lait	MG	Protéine	Vêl	Cellules	Longévité
49	207	-0,11	0,03	42	-	-

GEMBER VD VAERENDRIESCH

En testage

A 13 mois, 130 cm (+11) - 455 kg



Disponibilité
Beschikbaarheid



GEMBER sera un taureau facile à utiliser car à l'exception de MARS en 3^{ème} génération, son pedigree sort complètement des origines habituelles. Sa mère, AKITA est une vache de format (145 cm) avec une bonne production laitière et des bons taux. Veillez à ne pas utiliser sur les lignées MARS.

GEMBER is een makkelijke inzetbare stier want met uitzondering van MARS in de derde generatie bestaat zijn pedigree uit vreemde bloedvoering. Zijn moeder, AKITA, is een koe met een goed formaat (145 cm), een goede melkproductie en goede gehalten. Niet te gebruiken op nakomelingen van MARS.

N° : BE910993102

Naisseur : VANDEPOEL Luc, Hoeleden

Propriétaire : -

Né le : 16/09/2011

NEKTAR DE MULK	DOKUS DE MULCK	ISIDOR
	JERMIA	GISLAINE
AKITA VD VAERENDRIESCH	TARZAN	HARRY
	RAKIT VD VAERENDRIESCH	FREJA
		MARS
		44 OKER
		ESKIMO VH WATERBLOK
		NAVEL VD VAERENDRIESCH

	Mère			Grand-Mère Mat.		
Production à 305 j	1 ^{re} L :	4619	3,72% 3,51%	1 ^{re} L :	4934	3,70% 3,32%
	ML 4 :	7061	3,83% 3,46%	ML 5 :	4926	3,72% 3,61%
	Ø 5L :	6059	3,81% 3,45%	Ø 8L :	4725	3,54% 3,49%
Classification	79	145	B T P T B			

INDEX NAISSANCE :

Répétabilité	Poids	Conformation	Vêlage
85	77	68	TF

INDEX PEDIGREE LAITIER BLUESEL :

Répétabilité	Lait	MG	Protéine	VêL	Cellules	Longévité
29	40	-0,08	0,01	7	-	-

HAMSTER

En testage

A 13 mois, 129 cm (+10) - 538 kg



Disponibilité
Beschikbaarheid



DISPONIBLE
en doses sexées
femelles

Avec une taille à (+10) et une mère approchant les 150 cm, HAMSTER devrait être améliorateur pour le format. Les rendements laitiers de la grand mère et de l'arrière grand mère encouragent l'utilisation de HAMSTER malgré une 1ère lactation de la mère moyenne. Son pedigree original, faisant appel à d'anciennes origines, le rend facile d'utilisation.

Met een hoogte van (+10) en een moeder van bijna 150 cm zou HAMSTER een verbeteraar voor het formaat zijn. De melkproductie van de grootmoeder en de overgrootmoeder bevordert het gebruik van HAMSTER, ondanks een gemiddelde eerste lactatie van de moeder. Zijn originele pedigree met oude oorsprongen maakt hem makkelijk inzetbaar.

N° : BE358238225

Naisseur : VANDENDRIESCHE Jean-Pierre, Naast

Propriétaire : CLOUET Laurent, Cerfontaine

Né le : 22/09/2014

DODOL DE WAYS	ADAM DE TER KAMMEN	JAGUARD DE VELLERILLE
	JUDITH DE WAYS	GAZELLE
CREVETTE	ED	JOVIAL D'ANIXHE
	ENERGIE	FANECHONE DE WAYS
		GAVROCHE
		FANETTE
		NICOLAS 2
		COMETE

	Mère			Grand-Mère Mat.		
Production à 305 j	1 ^{re} L :	4599	3,88% 3,55%	1 ^{re} L :	5272	3,61% 3,30%
	ML 1 :	4599	3,88% 3,55%	ML 6 :	7235	3,86% 3,29%
	Ø 1L :	4599	3,88% 3,55%	Ø 6L :	6384	3,64% 3,32%
Classification	83	149	B E P T T	86	138	T T C T T

INDEX NAISSANCE :

Répétabilité	Poids	Conformation	Vêlage
-	-	-	-

INDEX PEDIGREE LAITIER BLUESEL :

Répétabilité	Lait	MG	Protéine	VêL	Cellules	Longévité
51	322	-0,03	-0,06	48	-	-

A 18 mois, 136 cm (+10) - 605 kg



DISPONIBLE
en doses sexées
femelles

Sa mère VICTORIA fait partie des très grandes championnes de la race conjuguant une morphologie impressionnante avec un format important à une excellente productivité. On privilégiera l'utilisation d'HUTCH sur les souches à bon TB et manquant de poids ou de gabarit. A éviter sur les origines ASTERIX, ULYSSE et PAULO.

Zijn moeder VICTORIA maakt deel uit van de grote kampioenen van het ras. Ze combineert een indrukwekkend exterieur en een goed formaat met een uitstekende productie. HUTCH is te gebruiken op afstammelingen met goede gehalten in vet die gewicht of maat ontbreken. Te vermijden op de oorsprongen ASTERIX, ULYSSE en PAULO.

INDEX NAISSANCE :

Répétabilité	Poids	Conformation	Vêlage
87	93	77	TF

INDEX PEDIGREE LAITIER BLUESEL :

Répétabilité	Lait	MG	Protéine	VêL	Cellules	Longévité
46	94	0,03	0,01	26	-	-

Disponibilité
Beschikbaarheid



N° : FR5940369722

Naisseur : LIENARD Ludovic, Beaufort

Propriétaire : -

Né le : 06/09/2012

ULYSSE	COURANT DE SAINTE-CATHERINE	MILO FLECHIE DE SAINTE-CATHERINE
	MIMI	APOLLO FLEURETTE
VICTORIA	PAULO	DUC GROSEILLE
	LOLA	HOFNAR DE CORREBEEK -

	Mère			Grand-Mère Mat.		
Production à 305 j	1 ^{re} L :	5172	3,65% 3,51%	1 ^{re} L :	3961	3,78% 3,45%
	ML 4 :	7585	3,51% 3,18%	ML 5 :	6773	4,04% 3,41%
	Ø 6L :	5502	3,47% 3,38%	Ø 6L :	5837	3,82% 3,41%
Classification	88	146	T E C B T			

JOLYJUMPER

A 21 mois, 143 cm (+14) - 702 kg



DISPONIBLE
fin 2016

JOLYJUMPER se distingue par son ascendance maternelle extrêmement laitière avec des meilleures lactations supérieures à 9000 kg de lait. Il est le premier fils de CLOVIS proposé à l'IA, taureau complet qui améliore la quantité de lait et les taux. A éviter sur les filles et petites filles de CLOVIS, ERNEST, FERNANDEL, SIRE et WILLY.

JOLYJUMPER onderscheidt zich door een moederafstamming met hele goede lactaties (meer dan 9000 kg melk). Hij is de eerste zoon van CLOVIS (KI-stier), volledige stier die de hoeveelheid van melk en de gehalten verbetert. Te vermijden op de dochters en kleindochters van CLOVIS, ERNEST, FERNANDEL, SIRE en WILLY.

INDEX NAISSANCE :

Répétabilité	Poids	Conformation	Vêlage
-	-	-	-

INDEX PEDIGREE LAITIER BLUESEL :

Répétabilité	Lait	MG	Protéine	VêL	Cellules	Longévité
47	331	0,00	0,05	84	-	-

Disponibilité
Beschikbaarheid



N° : FR5940369949

Naisseur : LIENARD Ludovic, Beaufort

Propriétaire : LIENARD Ludovic, Beaufort

Né le : 12/09/2014

CLOVIS	AJACCIO DE TERNAUX	JULES ANITA DE TERNAUX
	GALBEE	SIRE VH WATERBLOK SYNTHESE
CIAOBELLA	EURO TER VAEREN	ISIDOR GRIES TER VAEREN
	PERFECTION	ERIK FIGOTTE

	Mère			Grand-Mère Mat.		
Production à 305 j	1 ^{re} L :	6095	3,48% 3,36%	1 ^{re} L :		
	ML 5 :	9334	3,46% 3,28%	ML 7 :	10615	3,57% 2,97%
	Ø 5L :	7614	3,53% 3,37%	Ø 8L :	8851	3,55% 3,02%
Classification	82	140	T T P B B			

A 10 mois, 117 cm (+2)


Disponibilité
Beschikbaarheid

N°: BE112061681

Naisseur: RUMMENS DIRK, Vissenaken

Propriétaire: BBG, Wavre

Né le: 30/04/2015

La mère et la grand-mère maternelle de KASPER sont des vaches impressionnantes par la qualité de leur mamelle et leur niveau de production élevé. DOMININIEK a été accouplée avec BENONI pour renouveler cette origine très amélioratrice en taux. A éviter sur les filles et petites filles de CHRISTIAAN, GORIS, WILLY et ZORRO.

De moeder en de moederlijke grootmoeder van KASPER zijn indrukwekkende koeien door de kwaliteit van hun uier en hun hoge melkproductie. DOMININIEK is met BENONI gekoppeld, om deze goede oorsprong te herhalen. Te vermijden op de dochters en kleindochters van CHRISTIAAN, GORIS, WILLY en ZORRO.

Dominiek in de Zon, mère de Kasper in de Zon →


Pedigree :

BENONI	IZAAK	FANFARON DU EYSBROECK
		-
	LA NEL	-
		-
5021	WILLY 8788	AJACCIO DE TERNIAUX
		0309 SOESJE ET
	0653 TRUUS IN DE ZON	LEO
		0157 PENNY IN DE ZON

	Mère			Grand-Mère Mat.		
Production à 305 j	1 ^{re} L :	6996	3,38%	3,32%	1 ^{re} L :	5510 3,77% 3,39%
	ML 3 :	8820	3,28%	3,22%	ML 4 :	7647 3,55% 3,23%
	Ø 5L :	8334	3,23%	3,24%	Ø 8L :	6711 3,72% 3,23%
Classification	82	142	T T P T C		83	142 T T P B T

INDEX NAISSANCE :

Répétabilité	Poids	Conformation	Vêlage
-	-	-	-

INDEX PEDIGREE LAITIER BLUESEL :

Répétabilité	Lait	MG	Protéine	VêL	Cellules	Longévité
48	92	0,06	0,08	47	-	-

A 13 mois, 124 cm (+5) - 448 kg



Disponibilité
Beschikbaarheid



N° : BE412260704

Naisseur : VAN ACKER Walter en Koen, Huldenberg

Propriétaire : BBG, Wavre

Né le : 16/01/2015

Sa mère est une vache d'un très bon type mixte qui impressionne par son développement, elle approche les 950 kg, et ses taux sont très élevés. Les origines peu courantes de KOBE le rendent très facile à utiliser dans les accouplements. Son utilisation devra être évitée sur les filles et petites-filles d'ARIBO, CYRANO, TAPIOCA et UNIVERSAL.

Zijn moeder is een goede mixte type die door haar ontwikkeling imponeert. Ze weegt bijna 950 kg en haar gehalten zijn heel hoog. Door zijn pedigree buiten de gewone oorsprongen is KOBE makkelijk inzetbaar in de koppelingen. Te vermijden op de dochters en kleindochters van ARIBO, CYRANO, TAPIOCA en UNIVERSAL.

26, mère de Kobe ter Vaeren →



Pedigree :

DALTON TER VAEREN	RENE TER VAEREN	ERIK 32 EURA TER VAEREN
	769	TARZAN 591
26	ERIK	JIMMY 3270 BEA
	TABOURET	PERTJE TER VAEREN PADET

	Mère			Grand-Mère Mat.		
Production à 305 j	1 ^{re} L :	4250	4,43% 3,85%	1 ^{re} L :	5805	4,15% 3,53%
	ML 5 :	7832	4,07% 3,53%	ML 3 :	6059	3,89% 3,46%
	Ø 6L :	5932	4,18% 3,68%	Ø 5L :	5305	3,94% 3,53%
Classification	84	147	B E C T T			

INDEX NAISSANCE :

Répétabilité	Poids	Conformation	Vêlage
-	-	-	-

INDEX PEDIGREE LAITIER BLUESEL :

Répétabilité	Lait	MG	Protéine	Vêl	Cellules	Longévité
32	186	-0,03	0,00	36	-	-

LUTIN DE L'ETANG BLEU

En testage

A 13 mois, 124 cm (+5) - 551 kg



Disponibilité
Beschikbaarheid



Sa mère, DIRECTRICE de l'Etang Bleu, est une vache de format avec une bonne production laitière. Largement utilisable dans les plans d'accouplement, ses origines sont intéressantes car il faut remonter à la 3ème génération de son pedigree pour trouver des taureaux d'IA. A éviter sur les origines ALAN, UMBERTO et ULIMER.

Zijn moeder, DIRECTRICE de l'Etang Bleu, is een koe met een goed formaat en een goede melkproductie. Makkelijk inzetbaar want KI-stieren bevinden zich in de derde generatie van zijn pedigree. Te vermijden op de oorsprongen ALAN, UMBERTO en ULIMER.

N°: BE557531347

Naisseur: HERBAGE Germain, Seloignes

Propriétaire: -

Né le: 12/02/2013

0003 FILOU	FRED	ALAN ET
		RIKA 19
DIRECTRICE DE L'ETANG BLEU	5032 CADDY	VICTOR
		808 VIOLA 08
	IDEAL	UMBERTO 2670 VH WATERB
		EXTRA
	AGRUME DE L'ETANG BLEU	ULIMER
		54409869

	Mère		Grand-Mère Mat.	
Production à 305 j	1 ^{re} L:	5802 3,84% 3,31%	1 ^{re} L:	3988 3,57% 3,29%
	ML 1:	5802 3,84% 3,31%	ML 2:	5188 3,55% 3,20%
	Ø 3L:	5956 3,49% 3,30%	Ø 4L:	4571 3,54% 3,26%
Classification	80	146 B T P T B		

INDEX NAISSANCE :

Répétabilité	Poids	Conformation	Vêlage
86	100	88	F

INDEX PEDIGREE LAITIER BLUESEL :

Répétabilité	Lait	MG	Protéine	VêL	Cellules	Longévité
42	266	-0,02	0,00	54	-	-

ROMEO

A 20 mois, 133 cm (+5) - 630 kg



Disponibilité
Beschikbaarheid



ROMEO est issu d'un élevage certifié en agriculture biologique. Ses origines maternelles sont intéressantes pour leur haute production laitière. Son père ULYSSE est fortement améliorateur dans les taux et devrait permettre de compenser le dosage protéique. A éviter sur les origines ULYSSE, ARIBO et CHEF.

ROMEO is afkomstig van een gecertificeerde biologische fokkerij. Zijn moederoorsprong is zeer interessant door de hoge melkproductie. Zijn vader ULYSSE verbetert de gehalten en zou het eiwitgehalte compenseren. Te vermijden op origines van ULYSSE, ARIBO en CHEF.

N°: BE656318651

Naisseur: BODDEZ Daniel, Feluy

1^{er} propriétaire: DION Alex et KNOTT Martine, Fontenoille

Propriétaire: TYCHON Joseph, Charneux

Né le: 19/02/2013

ULYSSE	COURANT DE SAINTE-CATHERINE	MILO
		FLECHIE DE SAINTE-CATHERINE
LIEVRE	MIMI	APOLLO
		FLEURETTE
	FRANCIS	JUNIOR
		55
	FEE	MARS
		ORTIE

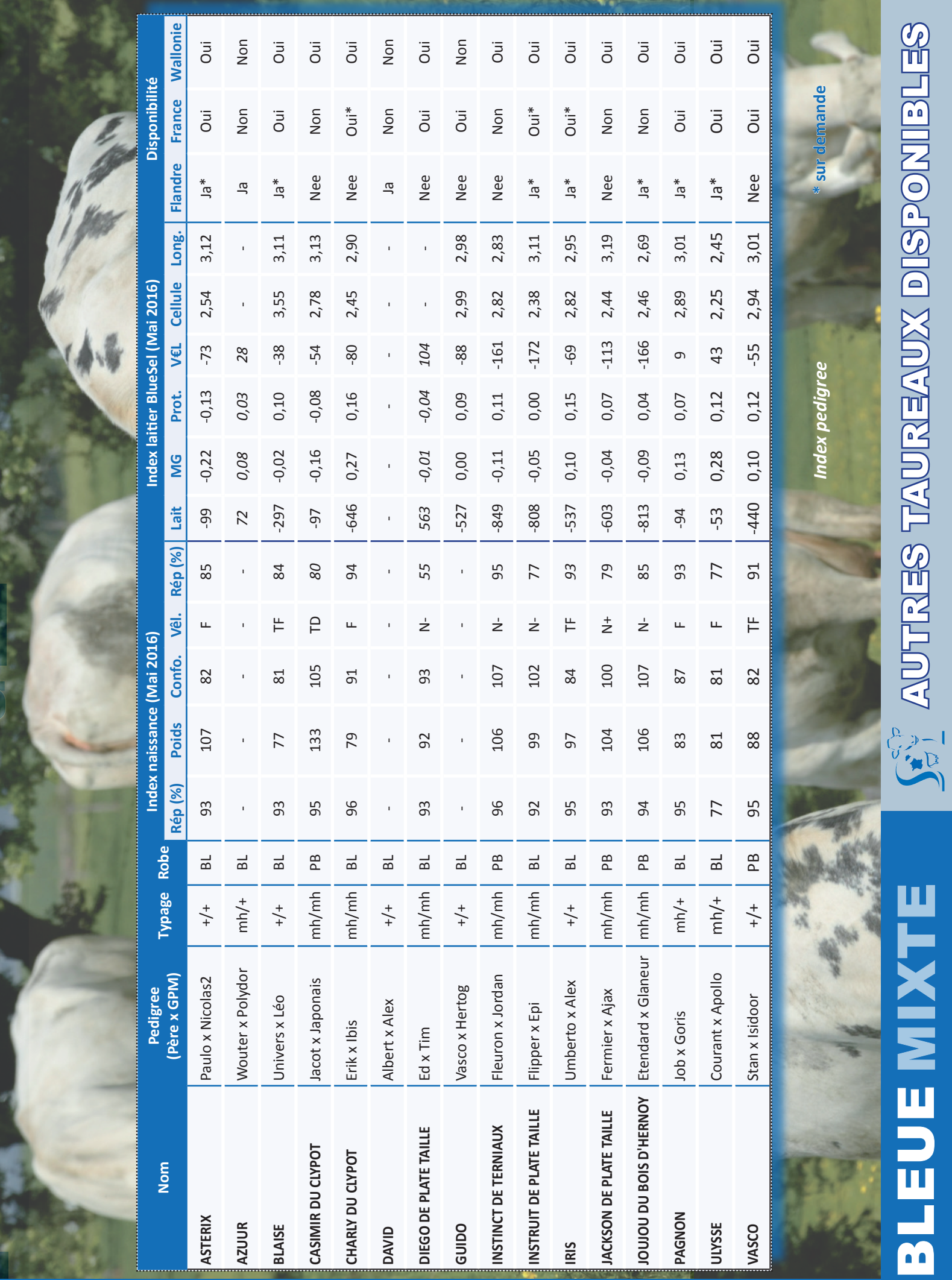
	Mère		Grand-Mère Mat.	
Production à 305 j	1 ^{re} L:	5759 3,78% 3,17%	1 ^{re} L:	5061 3,50% 3,20%
	ML 3:	9029 3,95% 3,15%	ML 6:	8434 3,33% 3,00%
	Ø 6L:	7157 3,80% 3,18%	Ø 6L:	6749 3,34% 3,18%
Classification	82	137 T B C B B		

INDEX NAISSANCE :

Répétabilité	Poids	Conformation	Vêlage
82	73	77	TF

INDEX PEDIGREE LAITIER BLUESEL :

Répétabilité	Lait	MG	Protéine	VêL	Cellules	Longévité
48	349	0,22	0,04	102	-	-



Nom	Pedigree (Père x GPM)	Typeage	Robe	Index naissance (Mai 2016)				Index laitier BlueSel (Mai 2016)				Disponibilité					
				Rép (%)	Poids	Confo.	Vêl.	Rép (%)	Lait	MG	Prot.	Vêl	Cellule	Long.	Flandre	France	Wallonie
ASTERIX	Paulo x Nicolas2	+/+	BL	93	107	82	F	85	-99	-0,22	-0,13	-73	2,54	3,12	Ja*	Oui	Oui
AZUUR	Wouter x Polydor	mh/+	BL	-	-	-	-	-	72	0,08	0,03	28	-	-	Ja	Non	Non
BLAISE	Univers x Léo	+/+	BL	93	77	81	TF	84	-297	-0,02	0,10	-38	3,55	3,11	Ja*	Oui	Oui
CASIMIR DU CLYPOT	Jacot x Japonais	mh/mh	PB	95	133	105	TD	80	-97	-0,16	-0,08	-54	2,78	3,13	Nee	Non	Oui
CHARLY DU CLYPOT	Erik x Ibis	mh/mh	BL	96	79	91	F	94	-646	0,27	0,16	-80	2,45	2,90	Nee	Oul*	Oui
DAVID	Albert x Alex	+/+	BL	-	-	-	-	-	-	-	-	-	-	-	Ja	Non	Non
DIEGO DE PLATE TAILLE	Ed x Tim	mh/mh	BL	93	92	93	N-	55	563	-0,01	-0,04	104	-	-	Nee	Oui	Oui
GUIDO	Vasco x Hertog	+/+	BL	-	-	-	-	-	-527	0,00	0,09	-88	2,99	2,98	Nee	Oui	Non
INSTINCT DE TERNIAUX	Fleuron x Jordan	mh/mh	PB	96	106	107	N-	95	-849	-0,11	0,11	-161	2,82	2,83	Nee	Non	Oui
INSTRUIT DE PLATE TAILLE	Flipper x Epi	mh/mh	BL	92	99	102	N-	77	-808	-0,05	0,00	-172	2,38	3,11	Ja*	Oul*	Oui
IRIS	Umberto x Alex	+/+	BL	95	97	84	TF	93	-537	0,10	0,15	-69	2,82	2,95	Ja*	Oul*	Oui
JACKSON DE PLATE TAILLE	Fermier x Ajax	mh/mh	PB	93	104	100	N+	79	-603	-0,04	0,07	-113	2,44	3,19	Nee	Non	Oui
JOUJOU DU BOIS D'HERNOY	Etendard x Glaneur	mh/mh	PB	94	106	107	N-	85	-813	-0,09	0,04	-166	2,46	2,69	Ja*	Non	Oui
PAGNON	Job x Goris	mh/+	BL	95	83	87	F	93	-94	0,13	0,07	9	2,89	3,01	Ja*	Oui	Oui
ULYSSE	Courant x Apollo	mh/+	BL	77	81	81	F	77	-53	0,28	0,12	43	2,25	2,45	Ja*	Oui	Oui
VASCO	Stan x Isidoor	+/+	PB	95	88	82	TF	91	-440	0,10	0,12	-55	2,94	3,01	Nee	Oui	Oui

Index pedigree

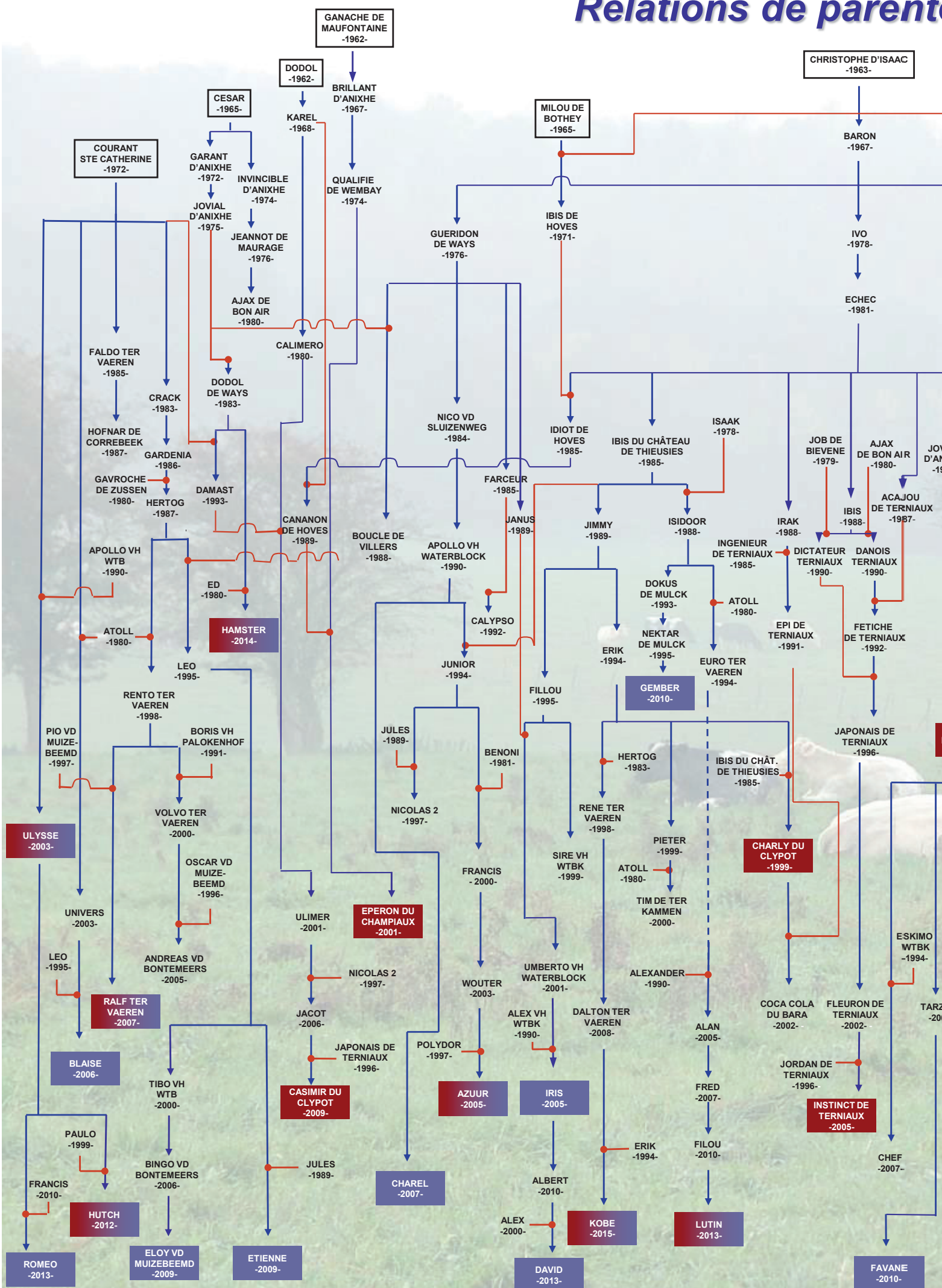
* sur demande



BLEUE MIXTE

AUTRES TAUREAUX DISPONIBLES

Relations de parenté



Explications/Verklaringen

Pedigree

A est le père de/is de vader van C
B est le grand-père maternel de is de vader van de moeder van C

Taureaux disponibles

mh/mh
mh/+
+/+



Photos : AWE et ©SamuelDhote

CONTACTS COMMERCIAUX :



BELGIAN BLUE GROUP
Chemin du Tersoit, 32
5590 Ciney
Tél. : +32 (0)83 68 70 68
Fax : +32 (0)83 68 70 69
E-mail : bbg@awenet.be
Site web : www.netbbg.be



CONTACT WALLONIE :
AWE SCRIFS
Chemin du Tersoit, 32 - 5590 Ciney
Tél. : +32 (0)83 68 70 70
Fax : +32 (0)83 68 70 79
E-mail : info@awenet.be
Site web : www.awenet.be



CONTACT VLAANDEREN :
CRV, Klantenservice Vlaanderen
Tél. : +32 (0)78 15 44 44
CONTACT NEDERLAND :
CRV, Klantenservice Nederland
Tél. : +31 (0)88 00 24 440
Website : www.crv4all.com



CONTACT FRANCE :
GENES DIFFUSION
B.P. 70023
59501 DOUAI Cedex (France)
Tél. : +33 (0)3 27 99 29 29
Fax : +33 (0)3 27 99 29 12
E-mail : gd@genesdiffusion.com

CONTACTS STRUCTURES D'ÉLEVAGE :



AWE ASBL
Champs Elysées, 4
5590 Ciney
Tél. : +32 (0)83 23 06 33
Fax : +32 (0)83 23 06 76
E-mail : ggloireux@awenet.be



UNION BLEUE DU NORD
Boulevard de la Liberté, 140
59013 LILLE Cedex (France)
Tél. : +33 (0)3 20 88 67 44
Fax : +33 (0)3 20 88 67 09
E-mail : maison.elevage.nord@wanadoo.fr



VRV VZW
Van Thorenburghlaan, 14
9860 Oosterzele
Tél. : +32(0)9 363 92 11
E-mail : gabriel.deschuymer@crv4all.com

Visitez notre site internet :
www.bluesel.eu

CO-FINANCEURS DU PROJET BLUESSEL :

PARTENAIRES DU PROJET BLUESSEL :



Gembloux Agro-Bio Tech
Université de Liège

