



association wallonne
de l'élevage

La transformation fermière du lait

Un projet pilote pour
développer des outils de
prédiction et de conseil sur
l'aptitude à la transformation
du lait à la ferme

Pour plus d'infos, contactez le Service
Recherche & Développement : 083/23 06 40
www.awenet.be

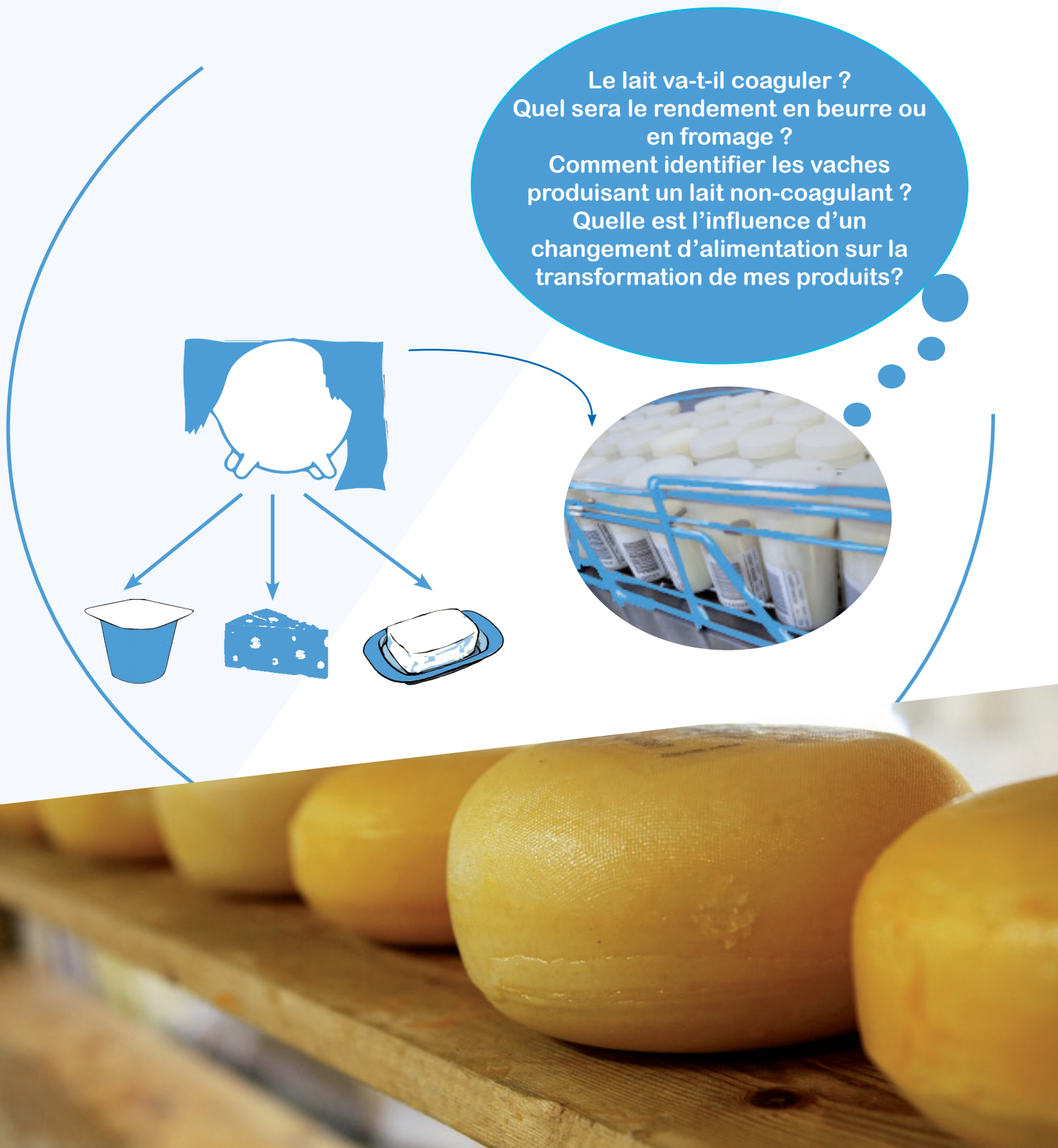
**SERVICE
RECHERCHE &
DEVELOPPEMENT**



De nouveaux outils pour évaluer l'aptitude du lait à être transformé ?

Développer de nouveaux outils permettant d'évaluer l'aptitude du lait individuel ou du troupeau à être transformé, voilà l'objectif d'un projet pilote mis en place en Wallonie !

Ce type d'outils permettra aux éleveurs/transformateurs de mieux comprendre ce qui fait varier la qualité du lait qu'ils transforment et donc de la maîtriser davantage.





A l'origine, un projet de recherche : ProFARMilk

Grâce aux résultats du projet ProFARMilk, il est désormais possible, sur base de l'analyse d'un simple échantillon de lait (tank ou individuel), d'évaluer une série de paramètres tels que le rendement fromager, les paramètres de coagulation du lait ou encore le rendement en beurre.

Autant d'informations qui peuvent s'avérer très utiles pour les agriculteurs-transformateurs tant pour la gestion quotidienne du troupeau (par ex. écarter le lait d'une vache produisant un lait non-coagulant) qu'à plus long terme (par ex. faire de la sélection génétique sur ces indicateurs).

D'un projet de recherche à des outils sur le terrain

En collaboration avec les partenaires de ProFARMilk, l'awé souhaite mettre ces nouvelles analyses à la disposition des éleveurs et transformateurs wallons.

En vue de développer un service qui répond aux besoins des utilisateurs, l'awé met en place un réseau de fermes pilotes qui participeront à l'élaboration et à la validation d'un outil de « Suivi des aptitudes à la transformation du lait » dans le cadre du contrôle laitier.



Vous souhaitez participer au projet pilote ?

**Vous êtes éleveur/transformateur et
vous souhaitez faire partie du projet
pilote ?**

**C'est possible si la ferme adhère au
contrôle laitier. La participation est
gratuite.**

*Le projet **PROFarMilk** a été mené conjointement
par l'Université de Liège Gembloux Agro-Bio Tech
(Axe « Ingénierie des Productions animales » et
Unité « Analyse, Qualité et Risques ») et par le Centre
Wallon de Recherche Agronomique (Département
« Valorisation des Productions Agricoles »). Il
a bénéficié d'un financement du Service Public
de Wallonie, Direction Générale Opérationnelle
de l'Agriculture, des Ressources, Naturelles et de
l'Environnement.*



**Personne de contact :
Catherine Bastin**



**awé asbl | Recherche et Développement
4, rue des Champs Elysées | 5590 Ciney | Belgium
Tél.: +32 (0)83 23.06.40 | FAX: +32 (0)83 23.06.76
cbastin@awenet.be**

